

# Daily Trading

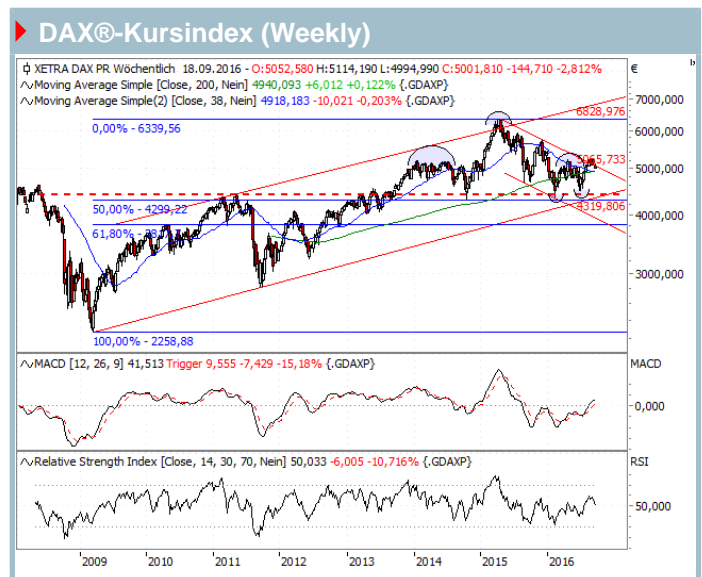
DAX® Kursindex (Weekly)  
IBM (Monthly)  
Silber (Weekly)

Der tägliche Newsletter mit technischen Analysen

Stand: Montag, 19.09.2016, 08:31 Uhr

## Fehlausbruch auf der Oberseite

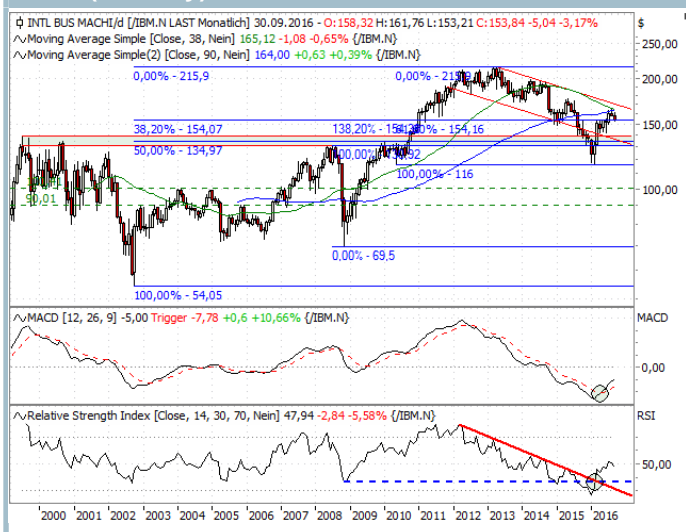
Den Kursindex der deutschen Standardwerte hatten wir zuletzt mehrfach als einen der wichtigsten Seismographen für die weitere Entwicklung am heimischen Aktienmarkt ins Feld geführt. Dieser Rolle scheint der Chartverlauf nun im negativen Sinne gerecht zu werden. So muss der Spurt über den seit April bestehenden Korrekturtrend (akt. bei 5.050 Punkten) bzw. über das Hoch vom April bei 5.210 Punkten mittlerweile als „false break“ eingestuft werden. Damit haben sich auch die Hoffnungen der Bullen auf die Ausprägung einer unteren Umkehr zerschlagen (siehe Chart). Der Rückfall in den angeführten Abwärtstrend wiegt umso schwerer, als dass die negative Weichenstellung mit einem Abwärtsgap (5.130 zu 5.114 Punkte) vollzogen wurde. Per Saldo müssen Anleger nun deutlich „kleinere Brötchen backen“, zumal auch ein negatives Schnittmuster zwischen den Glättungslinien der letzten 38 bzw. 200 Wochen droht. Für einen weiteren Wermutstropfen sorgt der Faktor „Saisonalität“. Schließlich signalisieren sowohl der Dekaden- als auch der US-Präsidentschaftszyklus wie auch der Wahlzyklus unter der Prämisse, dass die zweite Amtszeit des Präsidenten endet, eine bis Anfang Oktober andauernde saisonal schwierige Phase.



## Ausgewählte X-Open End-Turbos

Basiswert	WKN	Options-scheintyp	Fälligkeitstag	Basispreis	Knock-out Barriere	Bezugs-verhältnis	Ref-Kurs	Geldkurs	Briefkurs	Hebel
DAX®	TD6DJS	Call	open end <sup>1</sup>	9804,0996 Pkt	9804,0996 Pkt	0,01	10336,00 Pkt.	5,44 EUR	5,46 EUR	18,93
DAX®	TD4XEW	Put	open end <sup>1</sup>	11262,6173 Pkt	11262,6173 Pkt	0,01	10336,25 Pkt.	9,36 EUR	9,38 EUR	11,02
DAX®	TD6G80	Put	open end <sup>1</sup>	10777,7564 Pkt	10777,7564 Pkt	0,01	10336,25 Pkt.	4,52 EUR	4,54 EUR	22,77

## IBM (Monthly)



## Hohe Hürden voraus

Der Anstieg der IBM-Aktie seit dem aus dem Februar stammenden bisherigen Jahrestief bei 116,91 USD gerät aktuell ins Stocken. Möglicherweise ist das sogar zu schwach ausgedrückt! Aus charttechnischer Sicht liegt das an dem im August ausgeprägten „shooting star“, dem nach wie vor intakten Baissetrend seit April 2013 (akt. bei 170,05 USD) sowie den Barrieren in Form der Glättungslinien der letzten 38 und 90 Monate (akt. bei 165,13 USD bzw. 164,01 USD). Als weiterer Belastungsfaktor droht zeitnah ein negatives Schnittmuster zwischen den beiden angeführten gleitenden Durchschnitten. Deshalb sollten Anleger ihr Augenmerk eher auf die nächsten Unterstützungen legen. Ein erster Halt wird dabei durch das Tief vom Januar 2015 bei 149,56 USD definiert. Wesentlich wichtiger ist allerdings das Unterstützungsbündel aus diversen Hochpunkten der Jahre 1999 bis 2010 zwischen 139,19 USD und 130,92 USD, der Parallelen (akt. bei 136,45 USD) zum o. g. Abwärtstrend sowie der 50%-Korrektur der gesamten Aufwärtsbewegung seit Herbst 2002 (134,97 USD). Solange der Weg nach Norden (temporär) verbaut ist, stellen Discountzertifikate, welche die angeführte Haltezone berücksichtigen, möglicherweise eine interessante Alternative dar.

## Ausgewählte Discountzertifikate

Basiswert	WKN	Fälligkeitstag	Höchstbetrag	Bezugs-verhältnis	Ref-Kurs	Geldkurs	Briefkurs	Discount (%)	Max. Rendite (%)	Max. Rendite p.a.(%)
IBM	TD6N6T	22.09.17	120,00 USD	1,00	154,82 USD	102,45 EUR	102,65 EUR	25,98 %	4,71 %	4,68 %
IBM	TD6N6U	22.09.17	130,00 USD	1,00	154,81 USD	109,66 EUR	109,86 EUR	20,78 %	6,00 %	5,96 %

<sup>1</sup> Der Emittent ist berechtigt, die Wertpapiere mit unbestimmter Laufzeit (open end) insgesamt, aber nicht teilweise, zu kündigen. Details zur Kündigung durch den Emittenten sind in den allein maßgeblichen Wertpapierbedingungen geregelt.  
 Lesen Sie bitte die Hinweise auf die Wertpapierprospekte, mögliche Interessenkonflikte sowie den Disclaimer auf den letzten Seiten des PDF. [www.hsbc-zertifikate.de](http://www.hsbc-zertifikate.de)

# Daily Trading

DAX® Kursindex (Weekly)  
IBM (Monthly)  
Silber (Weekly)

Der tägliche Newsletter mit technischen Analysen

Stand: Montag, 19.09.2016, 08:31 Uhr

## Gesunde Verschnaufpause oder doch mehr?

Das Erreichen der 200-Wochen-Linie (akt. bei 19,33 EUR) nahm der Silberpreis im Juli zum Anlass, um in eine Konsolidierung über zu gehen. Bisher vollzieht sich das beschriebene Kräftesammeln in Form einer klassischen Korrekturflagge (siehe Chart). Gleichzeitig wurde die horizontale Haltezone aus verschiedenen Hoch- und Tiefpunkten bei rund 18,50 USD, die gleichzeitig als Nackenlinie der jüngsten Bodenbildung fungiert, zuletzt lehrbuchmäßig zurückgetestet. Vor diesem Hintergrund dürfte ein Bruch des kurzfristigen Korrekturtrends (akt. bei 20,15 USD) – verbunden mit der „bullishen“ Auflösung der angeführten Flagge – dem Edelmetall neues Leben einhauchen. Lohn der Mühen wäre zunächst ein Anlauf auf die Hochs vom Juli und Februar 2014 bei 21,55/22,16 USD, ehe das kalkulatorische Kursziel aus der unteren Umkehr von rund 23 USD doch noch ausgeschöpft werden könnte. Andererseits weisen die aktuellen CoT-Daten nach wie vor sehr hohe spekulative Longpositionen aus. Deshalb gilt es unverändert, die Ausbruchsmarken zwischen 18,80 USD und 18,19 USD unbedingt zu verteidigen. Ansonsten wäre auch die beschriebene untere Umkehr negiert. Zwischen diesen beiden Extremen halten wir eine Fortsetzung der angeführten Flaggenkonsolidierung für das derzeit wahrscheinlichste Szenario.



## Ausgewählte Open End-Turbo-Optionsscheine

Basiswert	WKN	Options-scheintyp	Fälligkeitstag	Basispreis	Knock-out Barriere	Bezugs-verhältnis	Ref-Kurs	Geldkurs	Briefkurs	Hebel
Silber	TD6A6M	Call	open end <sup>1</sup>	17,0336 USD	17,0336 USD	1,00	19,0975 USD	1,88 EUR	1,90 EUR	9,00
Silber	TD6GXX	Put	open end <sup>1</sup>	20,4423 USD	20,4423 USD	0,10	19,0975 USD	0,12 EUR	0,13 EUR	13,16

## Aktuelle Neuemissionen

[> weitere Neuemissionen <](#)

Turbo-Optionsscheine (108) Open End-Turbos (107) X-Open End-Turbos (2) X-Turbos (3)

## Ausgewählte Neuemissionen

Basiswert	WKN	Produktart	Typ	Fälligkeit	Knock-out-Barriere	Basiswert	WKN	Produktart	Typ	Fälligkeit	Knock-out-Barriere
DAX®	TD6PVE	Open End-Turbo-Optionsschein	Call	open end <sup>1</sup>	10404,00 Pkt	Daimler	TD6PSM	Open End-Turbo-Optionsschein	Call	open end <sup>1</sup>	60,86 EUR
DAX®	TD6PVF	Open End-Turbo-Optionsschein	Call	open end <sup>1</sup>	10434,00 Pkt	Daimler	TD6PSP	Open End-Turbo-Optionsschein	Call	open end <sup>1</sup>	61,86 EUR
DAX®	TD6PY2	Turbo-Optionsschein	Call	12.01.17	10400,00 Pkt	Siemens	TD6PTL	Open End-Turbo-Optionsschein	Call	open end <sup>1</sup>	104,12 EUR
Euro-BUND-Future (Kontrakt Dez 16)	TD6PZD	Open End-Turbo-Optionsschein	Put	open end <sup>1</sup>	164,15 %	EUR/USD	TD6PYT	Turbo-Optionsschein	Put	02.02.17	1,125 USD
EUR/USD	TD6PYS	Turbo-Optionsschein	Put	02.02.17	1,12 USD	DAX®	TD6PZH	X-Open End-Turbo	Call	open end <sup>1</sup>	10280,85 Pkt
Gold	TD6PYF	Turbo-Optionsschein	Put	16.03.17	1320,00 USD	ThyssenKrupp	TD6PTM	Open End-Turbo-Optionsschein	Call	open end <sup>1</sup>	20,43 EUR
DAX®	TD6PZJ	X-Open End-Turbo	Call	open end <sup>1</sup>	10302,50 Pkt	RWE	TD6PTK	Open End-Turbo-Optionsschein	Call	open end <sup>1</sup>	14,47 EUR
DAX®	TD6PYW	X-Turbo	Call	10.11.16	10300,00 Pkt	Deutsche Bank	TD6PSJ	Open End-Turbo-Optionsschein	Call	open end <sup>1</sup>	12,08 EUR
BMW	TD6PSF	Open End-Turbo-Optionsschein	Call	open end <sup>1</sup>	74,94 EUR	Deutsche Bank	TD6PVX	Turbo-Optionsschein	Call	13.12.17	12,15 EUR
Siemens	TD6PWZ	Turbo-Optionsschein	Call	14.06.17	105,00 EUR	E.ON	TD6PWD	Turbo-Optionsschein	Call	14.06.17	6,45 EUR

## Ausgewählte Termine

Datum	Uhrzeit	Land / Unternehmen	Anlass	Datum	Uhrzeit	Land / Unternehmen	Anlass
19.09.2016	12:00	DE	Bundesbank-Monatsbericht September	19.09.2016	16:00	US	Konsumklima Uni Michigan September

<sup>1</sup> Der Emittent ist berechtigt, die Wertpapiere mit unbestimmter Laufzeit (open end) insgesamt, aber nicht teilweise, zu kündigen. Details zur Kündigung durch den Emittenten sind in den allein maßgeblichen Wertpapierbedingungen geregelt.  
Lesen Sie bitte die Hinweise auf die Wertpapierprospekte, mögliche Interessenkonflikte sowie den Disclaimer auf den letzten Seiten des PDF. [www.hsbc-zertifikate.de](http://www.hsbc-zertifikate.de)

# Daily Trading

DAX®-Kursindex (Weekly)  
IBM (Monthly)  
Silber (Weekly)

Der tägliche Newsletter mit technischen Analysen

Stand: Montag, 19.09.2016, 08:31 Uhr

## Ausgewählte Knock-out Produkte (nach Hebel)

Basiswert	WKN	Typ	Knock-out- Barriere	Briefkurs	Hebel
Metro	TD5VVA	Call	25,7009 EUR	0,52 EUR	49,96
Euro-BUND-Future (Kontrakt Dez 16)	TD6ES5	Long	161,22 %	3,29 EUR	49,83
Euro-BUND-Future (Kontrakt Mar 17)	TD6PJJ	Put	169,50 %	3,34 EUR	49,79
Euro-BUND-Future (Kontrakt Dez 16)	TD69NQ	Put	167,20 %	3,32 EUR	49,38

Basiswert	WKN	Typ	Knock-out- Barriere	Briefkurs	Hebel
Gold	TD6C7R	Call	1290,0129 USD	0,24 EUR	49,10
Infineon Technologies	TD6PT8	Call	14,64 EUR	0,03 EUR	49,05
Euro-BUND-Future (Kontrakt Mar 17)	TD6PHS	Call	163,00 %	3,40 EUR	48,91
SAP	TD6PAD	Call	77,00 EUR	0,16 EUR	48,91

## JETZT DURCHSTARTEN. MIT FAKTOR-ZERTIFIKATEN VON HSBC.



Jetzt auch  
DAX®-Future  
Hebel 15 und  
WTI & Brent Crude  
Future Hebel 10!

Verpassen Sie Ihrer Anlage mit Faktor-Zertifikaten zusätzlichen Schub. In Phasen stabiler Kurstrends ermöglichen Faktor-Zertifikate überproportionale Gewinne. Je nach Markterwartung können Anleger auf einen steigenden (Long-Variante) oder fallenden (Short-Variante) Kurs des jeweiligen Basiswertes setzen. Ein konstanter Faktor (Hebel) auf Tagesbasis sorgt dabei für eine entsprechende Hebelwirkung, wobei dieser in beide Richtungen wirken kann (gehebeltes Verlustrisiko).

## Weitere Informationen

## Impressum und Kontakt

### Herausgeber:

HSBC Trinkaus & Burkhardt AG  
Matthias Hüppe (v.i.S.d.P.)  
Königsallee 21/23  
40212 Düsseldorf

kostenlose Infoline: 0800 / 4000 910  
aus dem Ausland: 00800 / 4000 9100  
Telefax: +49(0)211 / 910- 9 1936  
E-Mail: [zertifikate@hsbc.de](mailto:zertifikate@hsbc.de)  
Internet: [www.hsbc-zertifikate.de](http://www.hsbc-zertifikate.de)

### Technische Analysen: Jörg Scherer

### Mitglieder des Vorstandes:

C. Gräfin v. Schmettow  
Dr. R. Apenbrink  
P. Hagen  
N. Reis

### Aufsichtsbehörden:

Bundesanstalt für  
Finanzdienstleistungsaufsicht  
Graurheindorferstr. 108  
53117 Bonn  
und  
Marie-Curie-Straße 24 - 28  
60439 Frankfurt am Main

Europäische Zentralbank  
Sonnemannstraße 20  
60314 Frankfurt am Main

Handelsregistereintragung: Amtsgericht Düsseldorf,  
Handelsregister-Nr.: HRB 54447

USt-ID-Nr.: DE 121310482

**HSBC Trinkaus & Burkhardt AG wird beaufsichtigt durch die Bundesanstalt für Finanzdienstleistungsaufsicht. HSBC Trinkaus & Burkhardt AG unterhält eine Complianceorganisation zu Erkennung und Regelung möglicher Interessenkonflikte im Zusammenhang mit den Researchaktivitäten der Bank.**

# Daily Trading

DAX® Kursindex (Weekly)  
IBM (Monthly)  
Silber (Weekly)

Der tägliche Newsletter mit technischen Analysen

Stand: Montag, 19.09.2016, 08:31 Uhr

## Wichtige Disclosure (mögliche Interessenkonflikte)

### IBM, Reuters-Ticker: IBM.N, Kurs: 153.84

HSBC war in den letzten zwölf Monaten Manager oder Co-Manager einer Emission von Wertpapieren des Unternehmens.

HSBC erwartet in den nächsten drei Monaten Vergütungen des Unternehmens für Investment-Banking-Leistungen oder beabsichtigt, sich um solche Vergütungen zu bemühen.

Das Unternehmen war am Stichtag 31. Juli 2016 oder in den zwölf Monaten vor der Veröffentlichung dieser Studie Kunde von HSBC und/oder zahlte während dieses Zeitraums Vergütungen für Investment-Banking-Leistungen an HSBC.

Das Unternehmen war am Stichtag 31. Juli 2016 oder in den zwölf Monaten vor der Veröffentlichung dieser Studie Kunde von HSBC und/oder zahlte während dieses Zeitraums Vergütungen für Leistungen an HSBC, die das Wertpapiergeschäft betrafen, aber nicht dem Investment-Banking zuzurechnen sind.

Dieses Dokument stellt kein Produkt des Bereiches Global Research dar.

Per 19. September 2016 ist die Verteilung aller veröffentlichten Ratings wie folgt:

Übergewichten (kaufen) 43% ( davon entfallen 25% auf Investment Banking Dienstleistungen )

Neutral (halten) 41% ( davon entfallen 25 % auf Investment Banking Dienstleistungen )

Untergewichten (verkaufen) 16% ( davon entfallen 19 % auf Investment Banking Dienstleistungen )

1. Soweit nicht anders angegeben, handelt es sich bei den angegebenen Kursen um Börsenschlusskurse per 16.09.2016.

2. HSBC unterhält Systeme zur Erkennung und Regelung möglicher Interessenkonflikte im Zusammenhang mit den Research-Aktivitäten der Bank. Die Analysten und sonstigen für die Erstellung und Verbreitung von Analysen zuständigen Mitarbeiter von HSBC agieren unabhängig vom Investment-Banking-Geschäft der Bank und sind in eine unabhängige Führungsstruktur eingebunden. Durch eine strikte Trennung der Bereiche Investment-Banking und Research (Chinese Wall) wird ein angemessener Umgang mit vertraulichen und kursrelevanten Informationen sichergestellt.

3. You are not permitted to use, for reference, any data in this document for the purpose of (i) determining the interest payable, or other sums due,

under loan agreements or under other financial contracts or instruments, (ii) determining the price at which a financial instrument may be bought or sold or traded or redeemed, or the value of a financial instrument, and/or (iii) measuring the performance of a financial instrument.

Dieses Dokument genügt nicht allen gesetzlichen Anforderungen zur Gewährleistung der Unvoreingenommenheit von Finanzanalysen und unterliegt nicht einem Verbot des Handels vor der Veröffentlichung von Finanzanalysen. Die HSBC Trinkaus & Burkhardt AG unterhält interne organisatorische und regulative Vorkehrungen zur Prävention und Behandlung von Interessenkonflikten. HSBC und ihre verbundene Unternehmen können von Zeit zu Zeit als Auftraggeber oder Vermittler Wertpapiere/Instrumente (einschließlich Derivate) von Unternehmen, die von dieser Finanzanalyse abgedeckt werden, an Kunden verkaufen bzw. von diesen kaufen. Ob, oder in welchem Zeitrahmen eine Aktualisierung dieser Analyse veröffentlicht wird, steht nicht im Voraus fest. Die Bezahlung der Analysten richtet sich teilweise nach dem Ertrag von HSBC, in den auch Einnahmen aus dem Investment-Banking einfließen. Der/die Verfasser/in, der/die diese Studie erstellt hat/haben, bestätigt/ bestätigen, dass die hierin zum Ausdruck gebrachten Meinungen exakt die persönliche Meinung des/der Analysten zu dem/den betreffenden Wertpapier/en und Emittenten widerspiegeln und dass kein Teil seiner/ ihrer Vergütung in direktem oder indirektem Zusammenhang zu bestimmten in dieser Studie enthaltenen Empfehlungen oder Ansichten stand, steht oder stehen wird.

### Gesellschaften der HSBC Gruppe, Stand: 30. Mai 2014

'UAE' HSBC Bank Middle East Limited, Dubai; 'HK' The Hongkong and Shanghai Banking Corporation Limited, Hong Kong; 'TW' HSBC Securities (Taiwan) Corporation Limited; 'CA' HSBC Bank Canada, Toronto; HSBC Bank, Paris Branch; HSBC France; 'DE' HSBC Trinkaus & Burkhardt AG, Düsseldorf; 000 HSBC Bank (RR), Moscow; 'IN' HSBC Securities and Capital Markets (India) Private Limited, Mumbai; 'JP' HSBC Securities (Japan) Limited, Tokyo; 'EG' HSBC Securities Egypt SAE, Cairo; 'CN' HSBC Investment Bank Asia Limited, Beijing Representative Office; The Hongkong and Shanghai Banking Corporation Limited, Singapore Branch; The Hongkong and Shanghai Banking Corporation Limited, Seoul Securities Branch; The Hongkong and Shanghai Banking Corporation Limited, Seoul Branch; HSBC Securities (South Africa) (Pty) Ltd, Johannesburg; HSBC Bank plc, London, Madrid, Milan, Stockholm, Tel Aviv; 'US' HSBC Securities (USA) Inc, New York; HSBC Yatirim Menkul Degerler AS, Istanbul; HSBC México, SA, Institución de Banca Múltiple, Grupo Financiero HSBC; HSBC Bank Brasil SA – Banco Múltiplo; HSBC Bank Australia Limited; HSBC Bank Argentina SA; HSBC Saudi Arabia Limited; The Hongkong and Shanghai Banking Corporation Limited, New Zealand Branch incorporated in Hong Kong SAR; The Hongkong and Shanghai Banking Corporation Limited, Bangkok Branch

# Daily Trading

DAX® Kursindex (Weekly)  
 IBM (Monthly)  
 Silber (Weekly)

Der tägliche Newsletter mit technischen Analysen

Stand: Montag, 19.09.2016, 08:31 Uhr

## Rechtliche Hinweise

Diese Publikation wurde von HSBC Trinkaus & Burkhardt AG erstellt. Sie dient ausschließlich der Information. Falls der Empfänger dieser Publikation ein Kunde eines mit HSBC Trinkaus & Burkhardt AG verbundenen Unternehmens ist, unterliegt die Weiterleitung an den Empfänger den zwischen dem Empfänger und dem verbundenen Unternehmen geltenden Geschäftsbedingungen.

Mit dieser Publikation wird weder ein Angebot zum Verkauf, Kauf oder zur Zeichnung eines Wertpapiers oder Anlagetitels unterbreitet. Die in dieser Publikation enthaltenen Informationen und Einschätzungen zu den Wertpapieren stellen keine Empfehlung dar, sich in den beschriebenen Wertpapieren zu engagieren. Die in dieser Publikation gegebenen Informationen beruhen auf Quellen, die wir für zuverlässig halten, jedoch keiner neutralen Prüfung unterzogen haben; HSBC Trinkaus & Burkhardt AG übernimmt keine Gewähr und keine Haftung für die Richtigkeit und Vollständigkeit der hierin enthaltenen Informationen. Die in dieser Publikation vertretenen Meinungen stellen ausschließlich die Auffassungen des Autors und der Redakteure und Gesprächspartner von HSBC Trinkaus & Burkhardt AG dar und können sich jederzeit ändern; solche Meinungsänderungen müssen nicht publiziert werden.

Die in der Publikation enthaltenen Informationen und Meinungen basieren auf öffentlich zugänglichen Informationen und den zum Zeitpunkt der Veröffentlichung gültigen Steuersätzen, die jedoch zeitweiligen Veränderungen unterliegen.

Die Wertentwicklung der besprochenen Wertpapiere in der Vergangenheit ist kein verlässlicher Indikator für die Wertentwicklung in der Zukunft. Der Wert jedes Investments oder der Gewinn kann sowohl sinken als auch steigen, und Anleger erhalten möglicherweise nicht den investierten Gesamtbetrag zurück. Dort, wo ein Investment in einer anderen Währung als der lokalen Währung des Empfängers der Publikation denominated ist, könnten Veränderungen des Devisenkurses eine Negativwirkung auf Wert, Kurs oder Gewinn dieses Investments haben. Bei Investments, für die es keinen anerkannten Markt gibt, könnten die Investoren Schwierigkeiten haben, diese zu veräußern oder zuverlässige Informationen über den Wert oder das Ausmaß des Risikos, dem ein Investment unterliegt, zu erhalten.

Dieser Newsletter richtet sich nur an Personen, die ihren dauerhaften Wohnsitz in der Bundesrepublik Deutschland haben. Er ist nicht für Empfänger in anderen Jurisdiktionen und nicht für US-Staatsbürger bestimmt. Jegliche Weiterleitung dieses Newsletters, insbesondere an Empfänger, die ihren dauerhaften Wohnsitz nicht in Deutschland haben oder US-Staatsbürger sind, ist ausdrücklich untersagt.

© 2012 Copyright. HSBC Trinkaus & Burkhardt AG, ALLE RECHTE VORBEHALTEN. Diese Publikation darf weder vollständig noch teilweise nachgedruckt oder in ein Informationssystem übertragen oder auf irgendeine Weise gespeichert werden, und zwar weder elektronisch, mechanisch, per Fotokopie noch auf andere Weise, außer im Falle der vorherigen schriftlichen Genehmigung durch HSBC Trinkaus & Burkhardt AG. Die Weiterleitung dieser Publikation ist untersagt.

"DAX®", "TecDAX®", "MDAX®", "VDAX®", "SDAX®", "DivDAX®", "ÖkoDAX®", "Entry Standard Index", "X-DAX®" und "GEX®" sind eingetragene Marken der Deutsche Börse AG. Diese Finanzinstrumente werden von der Deutsche Börse AG nicht gesponsert, gefördert, verkauft oder auf eine andere Art und Weise unterstützt. Der EURO STOXX 50®, der STOXX 50® und der STOXX® 600-Performanceindex, der STOXX® Europe 600 Basic Resources sowie die entsprechenden

Supersector Indizes des STOXX® 600-Performanceindex und deren Marken sind geistiges Eigentum der STOXX Limited, Zürich, Schweiz und/oder ihrer Lizenzgeber (die "Lizenzgeber"), welches unter Lizenz gebraucht wird. Die auf dem Index basierenden Wertpapiere sind in keiner Weise von STOXX und ihren Lizenzgebern gefördert, herausgegeben, verkauft oder beworben und keiner der Lizenzgeber trägt diesbezüglich irgendwelche Haftung. Der STOXX® Europe 600 Oil & Gas Index und seine Marken sind geistiges Eigentum der STOXX Limited, Zürich, Schweiz und/oder ihrer Lizenzgeber (die "Lizenzgeber"), welches unter Lizenz gebraucht wird. Die auf dem Index basierenden Wertpapiere sind in keiner Weise von STOXX und ihren Lizenzgebern gefördert, herausgegeben, verkauft oder beworben und keiner der Lizenzgeber trägt diesbezüglich irgendwelche Haftung. Der EURO STOXX 50® DVP ist geistiges Eigentum der STOXX Limited. Die auf dem Index basierenden Wertpapiere sind in keiner Weise von STOXX gefördert, herausgegeben, verkauft, empfohlen oder beworben. Der S&P 500 Index ist ein Produkt von S&P Dow Jones Indices LLC ("SPDJI") und wurde für den Gebrauch durch HSBC Trinkaus & Burkhardt AG ("Lizenznehmer") lizenziert. Standard & Poor's® und S&P 500® sind eingetragene Handelsmarken von Standard & Poor's Financial Services LLC ("S&P"), und Dow Jones® ist eine eingetragene Handelsmarke von Dow Jones Trademark Holdings LLC ("Dow Jones"). Diese Handelsmarken wurden für den Gebrauch durch SPDJI lizenziert und für bestimmte Zwecke von dem Lizenznehmer weiterlizenziert. Die Produkte von dem Lizenznehmer werden von SPDJI, Dow Jones, S&P oder ihren jeweiligen verbundenen Gesellschaften weder gesponsert noch indossiert, verkauft oder beworben, und keine dieser Parteien gibt eine Zusicherung in Bezug auf die Ratsamkeit einer Investition in diese/-s Produkt/-e ab und übernimmt auch keine Haftung für Fehler, Auslassungen oder Unterbrechungen des S&P 500 Index. NASDAQ®, OMX®, NASDAQ OMX®, PHLX® und NASDAQ-100 Index sind eingetragene Warenzeichen, Dienstleistungsmarken und Handelsnamen von The NASDAQ OMX Group, Inc. (gemeinsam mit den mit ihr verbundenen Gesellschaften als die "Gesellschaften" bezeichnet) und für die Nutzung durch die HSBC Trinkaus & Burkhardt AG an diese lizenziert. Die Gesellschaften machen keine Aussage über die Rechtmäßigkeit oder die Eignung der Wertpapiere. Die Wertpapiere werden von den Gesellschaften weder begeben, empfohlen, verkauft oder beworben. **DIE GESELLSCHAFTEN ÜBERNEHMEN KEINE GEWÄHRLEISTUNG UND ÜBERNEHMEN KEINE HAFTUNG IM ZUSAMMENHANG MIT DEN WERTPAPIEREN.** Der "Dow Jones Industrial Average" ist ein Produkt von S&P Dow Jones Indices LLC ("SPDJI") und wurde für den Gebrauch durch HSBC Trinkaus & Burkhardt AG ("Lizenznehmer") lizenziert. Standard & Poor's® und S&P® sind eingetragene Handelsmarken von Standard & Poor's Financial Services LLC ("S&P"), und DJIA®, The Dow®, Dow Jones® und Dow Jones Industrial Average sind Handelsmarken von Dow Jones Trademark Holdings LLC ("Dow Jones"). Diese Handelsmarken wurden für den Gebrauch durch SPDJI lizenziert und für bestimmte Zwecke von dem Lizenznehmer weiterlizenziert. Die Produkte von dem Lizenznehmer werden von SPDJI, Dow Jones, S&P oder ihren jeweiligen verbundenen Gesellschaften weder gesponsert noch indossiert, verkauft oder beworben, und keine dieser Parteien gibt eine Zusicherung in Bezug auf die Ratsamkeit einer Investition in diese/-s Produkt/-e ab und übernimmt auch keine Haftung für Fehler, Auslassungen oder Unterbrechungen des Dow Jones Industrial Average. Der Nikkei Stock Average ("Index") ist geistiges Eigentum der Nihon Keizai Shimbun, Inc. (der "Indexsponsor"). "Nikkei", "Nikkei Stock Average" und "Nikkei 225" sind Marken des Indexsponsor. Der Indexsponsor behält sich alle Rechte, einschließlich des Copyright, an dem Index vor. Die hierin dargestellten Wertpapiere werden von der SWX Swiss Exchange weder

<sup>1</sup> Der Emittent ist berechtigt, die Wertpapiere mit unbestimmter Laufzeit (open end) insgesamt, aber nicht teilweise, zu kündigen. Details zur Kündigung durch den Emittenten sind in den allein maßgeblichen Wertpapierbedingungen geregelt.

Lesen Sie bitte die Hinweise auf die Wertpapierprospekte, mögliche Interessenkonflikte sowie den Disclaimer auf den letzten Seiten des PDF.

# Daily Trading

DAX®-Kursindex (Weekly)  
IBM (Monthly)  
Silber (Weekly)

Der tägliche Newsletter mit technischen Analysen

Stand: Montag, 19.09.2016, 08:31 Uhr

unterstützt, abgetreten, verkauft noch beworben. Jegliche Haftung ist ausgeschlossen. Der SM® ist eine eingetragene Marke der SWX Swiss Exchange, deren Verwendung lizenzpflichtig ist.

**Hinweis auf die Wertpapier- bzw. Verkaufsprospekte**

Die Wertpapier- bzw. Verkaufsprospekte für alle in dieser Publikation besprochenen Wertpapiere erhalten Sie über die Internetseite [www.hsbc-zertifikate.de](http://www.hsbc-zertifikate.de).

**Hinweis auf die Technischen Analysen**

Die Technischen Analysen in dieser Publikation geben ausschließlich die Meinung unserer Analysten wieder und ersetzen keine individuelle Anlageberatung.

**Mitglied im DDV**

