

# Daily Trading

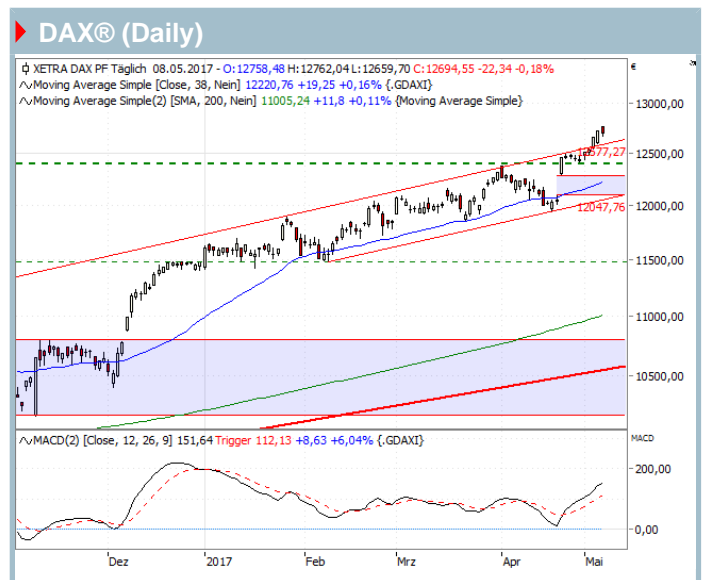
DAX® (Daily)  
EURO STOXX 50® (Weekly)  
Tesla (Weekly)

Der tägliche Newsletter mit technischen Analysen

Stand: Dienstag, 09.05.2017, 08:27 Uhr

## Erfolgsserie gerissen

Der Start in die neue Handelswoche sorgt beim DAX® für zwei verschiedene Botschaften. Zum einen blieben Anschlusskäufe nach einem erneuten Rekordhoch (12.762 Punkte) aus. Im Gegenteil: Es kam sogar zu kleineren Gewinnmitnahmen. In der Konsequenz bedeutet diese Entwicklung, dass gestern eine Serie von 12 weißen Tageskerzen in Folge zu Ende ging. Dennoch – und das ist der gute Teil der Nachricht – ist der laufende Aufwärtssimpuls absolut intakt. Im „uncharted territory“ definiert die runde 13.000er-Marke eines der wenigen verbliebenen Anlaufziele. Knapp darüber verläuft die Parallele (auf Wochenbasis akt. bei 13.189 Punkte) zum steilen Haussetrend seit Ende Juni 2016. Auf der Unterseite definiert indes die Parallelverschiebung des Aufwärtstrends seit Februar – eingezeichnet über die Hochpunkte vom Mai 2016, Januar 2017 sowie April 2017 – eine erste Unterstützung für die deutschen Standardwerte, welche aktuell bei 12.587 Punkten verläuft. Für noch wichtiger halten wir aus charttechnischer Sicht allerdings die alten charttechnischen Ausbruchsmarken bei 12.391/76 Punkten.



## Ausgewählte Mini Future Zertifikate

Basiswert	WKN	Zertifikats-typ	Fälligkeitstag	Basispreis	Knock-out Barriere	Bezugs-verhältnis	Ref-Kurs	Geldkurs	Briefkurs	Hebel
DAX®	TD7ZGS	Long	open end <sup>1</sup>	11444,8009 Pkt	11559,2489 Pkt	0,01	12712,50 Pkt.	12,70 EUR	12,72 EUR	9,99
DAX®	TD8B1T	Short	open end <sup>1</sup>	13940,2618 Pkt	13731,1579 Pkt	0,01	12713,00 Pkt.	12,29 EUR	12,31 EUR	10,33

## EURO STOXX 50® (Weekly)



## Trendlinie unverändert von Relevanz

Regelmäßige Leser des „Daily Tradings“ wissen, dass wir für das 1. Halbjahr 2017 beim Euro Stoxx 50® einen Test des seit Beginn des Jahrtausends dominierenden Baissetrends (akt. bei 3.540 Punkten) in Aussicht gestellt hatten. Mittlerweile ist der Basisabwärtstrend Geschichte, was die gute charttechnische Ausgangslage der europäischen Standardwerte unterstreicht. Dazu passt auch das positive Schnittmuster, welches zuletzt die 38- und die 200-Wochen-Linie (akt. bei 3.244 bzw. 3.188 Punkten) geliefert haben. Darüber hinaus ist der trendfolgende MACD in allen von uns betrachteten Zeitebenen (Tag, Woche, Monat) derzeit „long“ positioniert. Das Hoch vom Sommer 2015 (3.714 Punkten) sowie das Mehrjahreshoch vom Frühjahr des gleichen Jahres (3.836 Punkte) definieren nun die nächsten Hürden, wobei vor allem die zuletzt genannte Marke in der Vergangenheit bereits des Öfteren ihre Relevanz unter Beweis gestellt hat. Um einen „false break“ auf der Oberseite – wie vor zwei Jahren – zu vermeiden, sollte das Aktienbarometer in Zukunft nicht mehr unter die ehemalige Basisabwärtstrendlinie zurückfallen, zumal der RSI mittlerweile deutlich im überkauften Terrain notiert.

## Ausgewählte Discount-Zertifikate

Basiswert	WKN	Fälligkeitstag	Höchstbetrag	Bezugs-verhältnis	Ref-Kurs	Geldkurs	Briefkurs	Discount (%)	Max. Rendite (%)	Max. Rendite p.a.(%)
EURO STOXX 50®	TD8321	26.01.18	35,00 EUR	0,01	3650,50 Pkt.	33,59 EUR	33,60 EUR	7,96 %	4,17 %	5,80 %
EURO STOXX 50®	TD832Y	30.03.18	35,00 EUR	0,01	3650,50 Pkt.	33,31 EUR	33,32 EUR	8,72 %	5,04 %	5,66 %

<sup>1</sup> Der Emittent ist berechtigt, die Wertpapiere mit unbestimmter Laufzeit (open end) insgesamt, aber nicht teilweise, zu kündigen. Details zur Kündigung durch den Emittenten sind in den allein maßgeblichen Wertpapierbedingungen geregelt.

Lesen Sie bitte die Hinweise auf die Wertpapierprospekte, mögliche Interessenkonflikte sowie den Disclaimer auf den letzten Seiten des PDF.

# Daily Trading

DAX® (Daily)  
EURO STOXX 50® (Weekly)  
Tesla (Weekly)

Der tägliche Newsletter mit technischen Analysen

Stand: Dienstag, 09.05.2017, 08:27 Uhr

## Markante Wochenkerze als Leitplanke

Eine schwankungsintensive Woche liegt hinter der Tesla-Aktie. Während das Papier zunächst ein neues Rekordhoch (327,58 USD) verbuchen konnte, kam es danach zu Gewinnmitnahmen. Das dadurch entstehende Verlaufstief (291 USD) sorgt im Zusammenspiel mit der anschließenden Erholung für die Ausprägung einer sog. „high wave“-Kerze, d. h. einem kleinen Kerzenkörper steht ein markanter oberer und unterer Schatten gegenüber (siehe Chart). Da das Hoch der vergangenen Woche zudem höher bzw. das Tief niedriger als die Pendants der letzten drei Wochen lagen, entsteht gleichzeitig eine „outside week“. Dieses Candlestickmuster können Anleger prozyklisch interpretieren. Sprich ein neues Allzeithoch jenseits der Marke von knapp 328 USD dürfte den Grundstein für eine Fortsetzung der jüngsten Rally legen. Mit Blick auf den heißgelaufenen RSI-Wert gewinnt allerdings besonders das Stoppmanagement an Bedeutung. Prädestiniert zur Absicherung auf der Unterseite ist dabei das Tief der jüngsten Wochenkerze, welches fast punktgenau mit den letzten Verlaufshochs (291,40/287,39/286,63 USD) – und damit der oberen Begrenzung der alten Tradingrange – zusammenfällt.



## Ausgewählte Standard-Optionsscheine

Basiswert	WKN	Options-scheintyp	Letzter Börsenhandelstag	Basispreis	Bezugs-verhältnis	Ref-Kurs	Geldkurs	Briefkurs	Delta	Omega
Tesla	TD8EBA	Call	13.03.18	320,00 USD	0,10	308,12 USD	3,45 EUR	3,50 EUR	0,52	4,23
Tesla	TD8Z76	Put	11.01.18	300,00 USD	0,10	308,12 USD	3,27 EUR	3,33 EUR	-0,40	-3,35

## Aktuelle Neuemissionen

> weitere Neuemissionen <

X-Turbos (10) Mini Future Zertifikate (37) Open End-Turbos (163) X-Open End-Turbos (11) Smart-Mini Future (35) Turbo-Optionsscheine (147)

## Ausgewählte Neuemissionen

Basiswert	WKN	Produktart	Typ	Fälligkeit	Knock-out-Barriere	Basiswert	WKN	Produktart	Typ	Fälligkeit	Knock-out-Barriere
DAX®	TD8ZS6	Open End-Turbo-Optionsschein	Call	open end <sup>1</sup>	12726,24 Pkt	Bayer	TD8ZTC	Open End-Turbo-Optionsschein	Call	open end <sup>1</sup>	115,06 EUR
DAX®	TD84ZQ	Turbo-Optionsschein	Put	15.06.17	12700,00 Pkt	Daimler	TD8ZTQ	Open End-Turbo-Optionsschein	Call	open end <sup>1</sup>	68,64 EUR
DAX®	TD84ZP	Turbo-Optionsschein	Call	22.06.17	12725,00 Pkt	Gold-Future (Kontrakt Jun 17)	TD8ZWB	Open End-Turbo-Optionsschein	Put	open end <sup>1</sup>	1230,45 USD
Gold-Future (Kontrakt Jun 17)	TD8ZW9	Open End-Turbo-Optionsschein	Call	open end <sup>1</sup>	1223,80 USD	Infineon Technologies	TD8ZTY	Open End-Turbo-Optionsschein	Call	open end <sup>1</sup>	18,75 EUR
Siemens	TD8ZYE	Turbo-Optionsschein	Call	13.12.17	132,00 EUR	Linde	TD8ZY2	Turbo-Optionsschein	Call	14.06.17	170,00 EUR
Siemens	TD8ZUD	Open End-Turbo-Optionsschein	Call	open end <sup>1</sup>	131,65 EUR	BMW	TD8ZX6	Turbo-Optionsschein	Call	13.12.17	88,50 EUR
EUR/USD	TD851X	Turbo-Optionsschein	Put	08.06.17	1,095 USD	Brent Crude Future (Kontrakt Jul 17)	TD8ZV2	Open End-Turbo-Optionsschein	Call	open end <sup>1</sup>	49,07 USD
DAX®	TD8ZZ1	X-Turbo	Put	20.07.17	12750,00 Pkt	Continental	TD8ZTJ	Open End-Turbo-Optionsschein	Call	open end <sup>1</sup>	207,06 EUR
DAX®	TD851L	X-Turbo	Call	29.06.17	12675,00 Pkt	DAX®	TD8ZSW	X-Open End-Turbo	Put	open end <sup>1</sup>	12796,08 Pkt
BASF	TD8ZT9	Open End-Turbo-Optionsschein	Call	open end <sup>1</sup>	89,44 EUR	Beiersdorf	TD8ZTD	Open End-Turbo-Optionsschein	Call	open end <sup>1</sup>	93,20 EUR

## Ausgewählte Termine

Datum	Uhrzeit	Land / Unternehmen	Anlass	Datum	Uhrzeit	Land / Unternehmen	Anlass
09.05.2017	08:00	DE	Industrieproduktion	09.05.2017	k.A.	ING Groep N.V.	Ex-Dividende
09.05.2017	k.A.	AIXTRON SE	Hauptversammlung	09.05.2017	k.A.	Siltronic AG	Hauptversammlung
09.05.2017	k.A.	Rheinmetall AG	Hauptversammlung	09.05.2017	k.A.	Starbucks Corp.	Ex-Dividende
09.05.2017	k.A.	AXA S.A.	Ex-Dividende				
09.05.2017	k.A.	Discover Financial Services	Ex-Dividende				

<sup>1</sup> Der Emittent ist berechtigt, die Wertpapiere mit unbestimmter Laufzeit (open end) insgesamt, aber nicht teilweise, zu kündigen. Details zur Kündigung durch den Emittenten sind in den allein maßgeblichen Wertpapierbedingungen geregelt.

Lesen Sie bitte die Hinweise auf die Wertpapierprospekte, mögliche Interessenkonflikte sowie den Disclaimer auf den letzten Seiten des PDF.

# Daily Trading

DAX® (Daily)  
EURO STOXX 50® (Weekly)  
Tesla (Weekly)

Der tägliche Newsletter mit technischen Analysen

Stand: Dienstag, 09.05.2017, 08:27 Uhr

## Ausgewählte Knock-out Produkte (nach Hebel)

Basiswert	WKN	Typ	Knock-out-Barriere	Briefkurs Hebel
DAX®	TD8ZM9	Put	12950,00 Pkt	2,55 EUR 49,85
DAX®	TD83LE	Call	12476,5931 Pkt	2,56 EUR 49,66
Euro-BUND-Future (Kontrakt Jun 17)	TD8YKS	Short	162,9568 %	3,23 EUR 49,63
Metro	TD8ZU2	Call	29,43 EUR	0,06 EUR 49,56
DAX®	TD8400	Long	12616,1975 Pkt	2,57 EUR 49,47

Basiswert	WKN	Typ	Knock-out-Barriere	Briefkurs Hebel
Silber	TD7R8F	Call	16,0842 USD	0,03 EUR 49,43
Allianz	TD8ZWW	Call	170,00 EUR	0,35 EUR 49,38
WTI Crude Future (Kontrakt Jun 17)	TD8ZVL	Call	45,57 USD	0,86 EUR 49,33

## Webinar "Daily Trading live mit Jörg Scherer" am 18.05.17 um 12:00 Uhr



Es ist wieder Zeit, dass Jörg Scherer, Leiter Technische Analyse bei HSBC, mit Ihnen gemeinsam live einen technischen Blick auf die Kapitalmärkte wirft. Am **Donnerstag, 18.05.2017 um 12:00 Uhr** analysiert Jörg Scherer gemeinsam mit Ihnen live die wichtigsten Charts der Finanzmärkte. Jetzt schon Termin vormerken!

### Weitere Informationen

## Impressum und Kontakt

### Herausgeber:

HSBC Trinkaus & Burkhardt AG  
Matthias Hüppe (v.i.S.d.P.)  
Königsallee 21/23  
40212 Düsseldorf

kostenlose Infoline: 0800 / 4000 910  
aus dem Ausland: 00800 / 4000 9100  
Telefax: +49(0)211 / 910- 9 1936  
E-Mail: [zertifikate@hsbc.de](mailto:zertifikate@hsbc.de)  
Internet: [www.hsbc-zertifikate.de](http://www.hsbc-zertifikate.de)

### Technische Analysen: Jörg Scherer

### Mitglieder des Vorstandes:

C. Gräfin v. Schmettow  
Dr. R. Apenbrink  
P. Hagen  
F. Mazaheri  
N. Reis

### Aufsichtsbehörden:

Bundesanstalt für  
Finanzdienstleistungsaufsicht  
Graurheindorferstr. 108  
53117 Bonn  
und  
Marie-Curie-Straße 24 - 28  
60439 Frankfurt am Main

Europäische Zentralbank  
Sonnemannstraße 20  
60314 Frankfurt am Main

Handelsregistereintragung: Amtsgericht Düsseldorf,  
Handelsregister-Nr.: HRB 54447

USt-ID-Nr.: DE 121310482

**HSBC Trinkaus & Burkhardt AG wird beaufsichtigt durch die Bundesanstalt für Finanzdienstleistungsaufsicht. HSBC Trinkaus & Burkhardt AG unterhält eine Complianceorganisation zu Erkennung und Regelung möglicher Interessenkonflikte im Zusammenhang mit den Researchaktivitäten der Bank.**

# Daily Trading

DAX® (Daily)  
EURO STOXX 50® (Weekly)  
Tesla (Weekly)

Der tägliche Newsletter mit technischen Analysen

Stand: Dienstag, 09.05.2017, 08:27 Uhr

## Wichtige Disclosure (mögliche Interessenkonflikte)

Dieses Dokument stellt kein Produkt des Bereichs Global Research dar.

Per 09. Mai 2017 ist die Verteilung aller veröffentlichten Ratings wie folgt:

Übergewichten (kaufen) 45% ( davon entfallen 25% auf Investment Banking Dienstleistungen )

Neutral (halten) 40% ( davon entfallen 25 % auf Investment Banking Dienstleistungen )

Untergewichten (verkaufen) 15% ( davon entfallen 16 % auf Investment Banking Dienstleistungen )

1.Soweit nicht anders angegeben, handelt es sich bei den angegebenen Kursen um Börsenschlusskurse per 08.05.2017.

2.HSBC unterhält Systeme zur Erkennung und Regelung möglicher Interessenskonflikte im Zusammenhang mit den Research-Aktivitäten der Bank. Die Analysten und sonstigen für die Erstellung und Verbreitung von Analysen zuständigen Mitarbeiter von HSBC agieren unabhängig vom Investment-Banking-Geschäft der Bank und sind in eine unabhängige Führungsstruktur eingebunden. Durch eine strikte Trennung der Bereiche Investment-Banking und Research (Chinese Wall) wird ein angemessener Umgang mit vertraulichen und kursrelevanten Informationen sichergestellt.

3.You are not permitted to use, for reference, any data in this document for the purpose of (i) determining the interest payable, or other sums due, under loan agreements or under other financial contracts or instruments, (ii) determining the price at which a financial instrument may be bought or sold or traded or redeemed, or the value of a financial instrument, and/or (iii) measuring the performance of a financial instrument.

Dieses Dokument genügt nicht allen gesetzlichen Anforderungen zur Gewährleistung der Unvoreingenommenheit von Finanzanalysen und unterliegt nicht einem Verbot des Handels vor der Veröffentlichung von Finanzanalysen. Die HSBC Trinkaus & Burkhardt AG unterhält

interne organisatorische und regulative Vorkehrungen zur Prävention und Behandlung von Interessenkonflikten. HSBC und ihre verbundene Unternehmen können von Zeit zu Zeit als Auftraggeber oder Vermittler Wertpapiere/Instrumente (einschließlich Derivate) von Unternehmen, die von dieser Finanzanalyse abgedeckt werden, an Kunden verkaufen bzw. von diesen kaufen. Ob, oder in welchem Zeitrahmen eine Aktualisierung dieser Analyse veröffentlicht wird, steht nicht im Voraus fest. Die Bezahlung der Analysten richtet sich teilweise nach dem Ertrag von HSBC, in den auch Einnahmen aus dem Investment- Banking einfließen. Der/die Verfasser/in, der/die diese Studie erstellt hat/haben, bestätigt/ bestätigen, dass die hierin zum Ausdruck gebrachten Meinungen exakt die persönliche Meinung des/der Analysten zu dem/den betreffenden Wertpapier/en und Emittenten widerspiegeln und dass kein Teil seiner/ ihrer Vergütung in direktem oder indirektem Zusammenhang zu bestimmten in dieser Studie enthaltenen Empfehlungen oder Ansichten stand, steht oder stehen wird.

## Gesellschaften der HSBC Gruppe, Stand: 1. Juli 2016

'UAE' HSBC Bank Middle East Limited, Dubai; 'HK' The Hongkong and Shanghai Banking Corporation Limited, Hong Kong; 'TW' HSBC Securities (Taiwan) Corporation Limited; 'CA' HSBC Securities (Canada) Inc.; HSBC Bank, Paris Branch; HSBC France; 'DE' HSBC Trinkaus & Burkhardt AG, Düsseldorf; 000 HSBC Bank (RR), Moscow; 'IN' HSBC Securities and Capital Markets (India) Private Limited, Mumbai; 'JP' HSBC Securities (Japan) Limited, Tokyo; 'EG' HSBC Securities Egypt SAE, Cairo; 'CN' HSBC Investment Bank Asia Limited, Beijing Representative Office; The Hongkong and Shanghai Banking Corporation Limited, Singapore Branch; The Hongkong and Shanghai Banking Corporation Limited, Seoul Securities Branch; The Hongkong and Shanghai Banking Corporation Limited, Seoul Branch; HSBC Securities (South Africa) (Pty) Ltd, Johannesburg; HSBC Bank plc, London, Madrid, Milan, Stockholm, Tel Aviv; 'US' HSBC Securities (USA) Inc, New York; HSBC Yatirim Menkul Degerler AS, Istanbul; HSBC México, SA, Institución de Banca Múltiple, Grupo Financiero HSBC; HSBC Bank Australia Limited; HSBC Bank Argentina SA; HSBC Saudi Arabia Limited; The Hongkong and Shanghai Banking Corporation Limited, New Zealand Branch incorporated in Hong Kong SAR; The Hongkong and Shanghai Banking Corporation Limited, Bangkok Branch

## Rechtliche Hinweise

Diese Publikation wurde von HSBC Trinkaus & Burkhardt AG erstellt. Sie dient ausschließlich der Information. Falls der Empfänger dieser Publikation ein Kunde eines mit HSBC Trinkaus & Burkhardt AG verbundenen Unternehmens ist, unterliegt die Weiterleitung an den Empfänger den zwischen dem Empfänger und dem verbundenen Unternehmen geltenden Geschäftsbedingungen.

Mit dieser Publikation wird weder ein Angebot zum Verkauf, Kauf oder zur Zeichnung eines Wertpapiers oder Anlagetitels unterbreitet. Die in dieser Publikation enthaltenen Informationen und Einschätzungen zu den Wertpapieren stellen keine Empfehlung dar, sich in den beschriebenen Wertpapieren zu engagieren. Die in dieser Publikation gegebenen Informationen beruhen auf Quellen, die wir für zuverlässig halten, jedoch keiner neutralen Prüfung unterzogen haben; HSBC Trinkaus & Burkhardt AG übernimmt keine Gewähr und keine Haftung für die

Richtigkeit und Vollständigkeit der hierin enthaltenen Informationen. Die in dieser Publikation vertretenen Meinungen stellen ausschließlich die Auffassungen des Autors und der Redakteure und Gesprächspartner von HSBC Trinkaus & Burkhardt AG dar und können sich jederzeit ändern; solche Meinungsänderungen müssen nicht publiziert werden.

Die in der Publikation enthaltenen Informationen und Meinungen basieren auf öffentlich zugänglichen Informationen und den zum Zeitpunkt der Veröffentlichung gültigen Steuersätzen, die jedoch zeitweiligen Veränderungen unterliegen.

Die Wertentwicklung der besprochenen Wertpapiere in der Vergangenheit ist kein verlässlicher Indikator für die Wertentwicklung in der Zukunft. Der Wert jedes Investments oder der Gewinn kann sowohl sinken als auch steigen, und Anleger erhalten möglicherweise

# Daily Trading

DAX® (Daily)  
EURO STOXX 50® (Weekly)  
Tesla (Weekly)

Der tägliche Newsletter mit technischen Analysen

Stand: Dienstag, 09.05.2017, 08:27 Uhr

nicht den investierten Gesamtbetrag zurück. Dort, wo ein Investment in einer anderen Währung als der lokalen Währung des Empfängers der Publikation denominated ist, könnten Veränderungen des Devisenkurses eine Negativwirkung auf Wert, Kurs oder Gewinn dieses Investments haben. Bei Investments, für die es keinen anerkannten Markt gibt, könnten die Investoren Schwierigkeiten haben, diese zu veräußern oder zuverlässige Informationen über den Wert oder das Ausmaß des Risikos, dem ein Investment unterliegt, zu erhalten.

Dieser Newsletter richtet sich nur an Personen, die ihren dauerhaften Wohnsitz in der Bundesrepublik Deutschland haben. Er ist nicht für Empfänger in anderen Jurisdiktionen und nicht für US-Staatsbürger bestimmt. Jegliche Weiterleitung dieses Newsletters, insbesondere an Empfänger, die ihren dauerhaften Wohnsitz nicht in Deutschland haben oder US-Staatsbürger sind, ist ausdrücklich untersagt.

© 2012 Copyright. HSBC Trinkaus & Burkhardt AG, ALLE RECHTE VORBEHALTEN. Diese Publikation darf weder vollständig noch teilweise nachgedruckt oder in ein Informationssystem übertragen oder auf irgendeine Weise gespeichert werden, und zwar weder elektronisch, mechanisch, per Fotokopie noch auf andere Weise, außer im Falle der vorherigen schriftlichen Genehmigung durch HSBC Trinkaus & Burkhardt AG. Die Weiterleitung dieser Publikation ist untersagt.

"DAX®", "TecDAX®", "MDAX®", "VDAX®", "SDAX®", "DivDAX®", "ÖkoDAX®", "Entry Standard Index", "X-DAX®" und "GEX®" sind eingetragene Marken der Deutsche Börse AG. Diese Finanzinstrumente werden von der Deutsche Börse AG nicht gesponsert, gefördert, verkauft oder auf eine andere Art und Weise unterstützt. Der EURO STOXX 50®, der STOXX 50® und der STOXX® 600-Performanceindex, der STOXX® Europe 600 Basic Resources sowie die entsprechenden Supersector Indizes des STOXX® 600-Performanceindex und deren Marken sind geistiges Eigentum der STOXX Limited, Zürich, Schweiz und/oder ihrer Lizenzgeber (die "Lizenzgeber"), welches unter Lizenz gebraucht wird. Die auf dem Index basierenden Wertpapiere sind in keiner Weise von STOXX und ihren Lizenzgebern gefördert, herausgegeben, verkauft oder beworben und keiner der Lizenzgeber trägt diesbezüglich irgendwelche Haftung. Der STOXX® Europe 600 Oil & Gas Index und seine Marken sind geistiges Eigentum der STOXX Limited, Zürich, Schweiz und/oder ihrer Lizenzgeber (die "Lizenzgeber"), welches unter Lizenz gebraucht wird. Die auf dem Index basierenden Wertpapiere sind in keiner Weise von STOXX und ihren Lizenzgebern gefördert, herausgegeben, verkauft oder beworben und keiner der Lizenzgeber trägt diesbezüglich irgendwelche Haftung. Der EURO STOXX 50® DVP ist geistiges Eigentum der STOXX Limited. Die auf dem Index basierenden Wertpapiere sind in keiner Weise von STOXX gefördert, herausgegeben, verkauft, empfohlen oder beworben. Der S&P 500 Index ist ein Produkt von S&P Dow Jones Indices LLC ("SPDJI") und wurde für den Gebrauch durch HSBC Trinkaus & Burkhardt AG ("Lizenznehmer") lizenziert. Standard & Poor's®, S&P® und S&P 500® sind eingetragene Handelsmarken von Standard & Poor's Financial Services LLC ("S&P"), und Dow Jones® ist eine eingetragene Handelsmarke von Dow Jones Trademark Holdings LLC ("Dow Jones"). Diese Handelsmarken wurden für den Gebrauch durch SPDJI lizenziert und für bestimmte Zwecke von dem Lizenznehmer

weiterlizenziert. Die Produkte von dem Lizenznehmer werden von SPDJI, Dow Jones, S&P oder ihren jeweiligen verbundenen Gesellschaften weder gesponsert noch indossiert, verkauft oder beworben, und keine dieser Parteien gibt eine Zusicherung in Bezug auf die Ratsamkeit einer Investition in diese/-s Produkt/-e ab und übernimmt auch keine Haftung für Fehler, Auslassungen oder Unterbrechungen des S&P 500 Index. NASDAQ®, OMX®, NASDAQ OMX®, PHLX® und NASDAQ-100 Index sind eingetragene Warenzeichen, Dienstleistungsmarken und Handelsnamen von The NASDAQ OMX Group, Inc. (gemeinsam mit den mit ihr verbundenen Gesellschaften als die "Gesellschaften" bezeichnet) und für die Nutzung durch die HSBC Trinkaus & Burkhardt AG an diese lizenziert. Die Gesellschaften machen keine Aussage über die Rechtmäßigkeit oder die Eignung der Wertpapiere. Die Wertpapiere werden von den Gesellschaften weder begeben, empfohlen, verkauft oder beworben. **DIE GESELLSCHAFTEN ÜBERNEHMEN KEINE GEWÄHRLEISTUNG UND ÜBERNEHMEN KEINE HAFTUNG IM ZUSAMMENHANG MIT DEN WERTPAPIEREN.** Der "Dow Jones Industrial Average" ist ein Produkt von S&P Dow Jones Indices LLC ("SPDJI") und wurde für den Gebrauch durch HSBC Trinkaus & Burkhardt AG ("Lizenznehmer") lizenziert. Standard & Poor's® und S&P® sind eingetragene Handelsmarken von Standard & Poor's Financial Services LLC ("S&P"), und DJIA®, The Dow®, Dow Jones® und Dow Jones Industrial Average sind Handelsmarken von Dow Jones Trademark Holdings LLC ("Dow Jones"). Diese Handelsmarken wurden für den Gebrauch durch SPDJI lizenziert und für bestimmte Zwecke von dem Lizenznehmer weiterlizenziert. Die Produkte von dem Lizenznehmer werden von SPDJI, Dow Jones, S&P oder ihren jeweiligen verbundenen Gesellschaften weder gesponsert noch indossiert, verkauft oder beworben, und keine dieser Parteien gibt eine Zusicherung in Bezug auf die Ratsamkeit einer Investition in diese/-s Produkt/-e ab und übernimmt auch keine Haftung für Fehler, Auslassungen oder Unterbrechungen des Dow Jones Industrial Average. Der Nikkei Stock Average ("Index") ist geistiges Eigentum der Nihon Keizai Shimbun, Inc. (der "Indexsponsor"). "Nikkei", "Nikkei Stock Average" und "Nikkei 225" sind Marken des Indexsponsor. Der Indexsponsor behält sich alle Rechte, einschließlich des Copyright, an dem Index vor. Die hierin dargestellten Wertpapiere werden von der SWX Swiss Exchange weder unterstützt, abgetreten, verkauft noch beworben. Jegliche Haftung ist ausgeschlossen. Der SMI® ist eine eingetragene Marke der SWX Swiss Exchange, deren Verwendung lizenzpflichtig ist.

**Hinweis auf die Wertpapier- bzw. Verkaufsprospekte**

Die Wertpapier- bzw. Verkaufsprospekte für alle in dieser Publikation besprochenen Wertpapiere erhalten Sie über die Internetseite [www.hsbc-zertifikate.de](http://www.hsbc-zertifikate.de).

**Hinweis auf die Technischen Analysen**

Die Technischen Analysen in dieser Publikation geben ausschließlich die Meinung unserer Analysten wieder und ersetzen keine individuelle Anlageberatung.

**Mitglied im DDV**

