

Daily Trading

DAX® (Daily)
EUR/USD (Daily)
RWE (Weekly)
Airbus (Daily)

Der tägliche Newsletter mit technischen Analysen

Stand: Dienstag, 26.09.2017, 08:23 Uhr

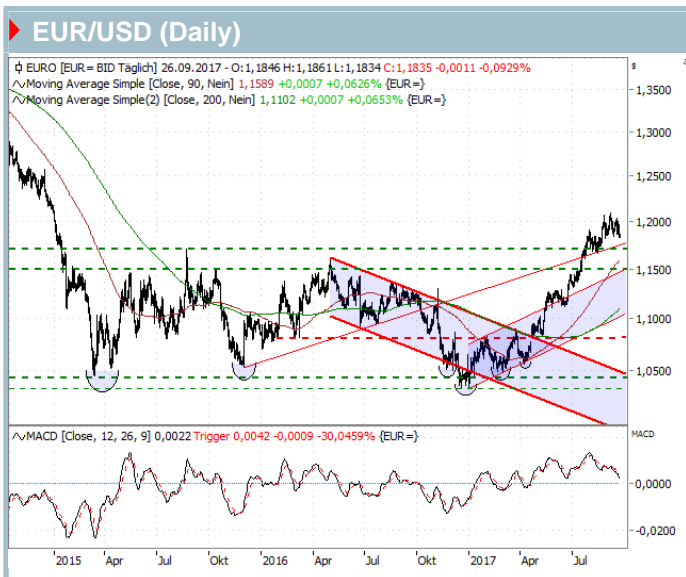
Klassische Nachwahl-Konsolidierung?

Die Serie von Tageskerzen mit kleinen Körpern setzte sich beim DAX® gestern nahtlos fort. Das Aufwärtsmomentum ist also abhandengekommen und der Markt sucht derzeit nach Orientierung. Da die letzten beiden Tageskerzen allerdings jeweils markante Dochte aufweisen, haben die Risiken für die deutschen Standardwerte zuletzt zugenommen. Besonders bei einem Abgleiten unter das gestrige Tagestief bei 12.565 Punkten dürfte die Gewinnmitnahmebereitschaft zunehmen. Ein erster Haltebereich wird dann durch die jüngste Aufwärtskurslücke bei 12.489/82 Punkten abgesteckt. Aus charttechnischer Sicht sind allerdings die Hochpunkte bei gut 12.300 Punkten noch wesentlich wichtiger. Zusammen mit der Nackenlinie der zuletzt mehrfach beschriebenen Bodenbildung und einem weiteren Aufwärtsgap entsteht hier eine wichtige Kumulationszone. Oberhalb dieser Bastion können Anleger von einer gesunden Verschnaufpause ausgehen. Um die negativen Implikationen der jüngsten beiden Tageskerzen zu negieren, ist dagegen ein Anstieg über das jüngste „swing high“ bei 12.647 Punkten vonnöten.



Ausgewählte Mini Future Zertifikate

Basiswert	WKN	Zertifikats-typ	Fälligkeitstag	Basispreis	Knock-out Barriere	Bezugs-verhältnis	Ref-Kurs	Geldkurs	Briefkurs	Hebel
DAX®	TD98HT	Long	open end ¹	11137,6754 Pkt	11276,8963 Pkt	0,01	12565,75 Pkt.	14,29 EUR	14,30 EUR	8,79
DAX®	TD86J0	Short	open end ¹	13837,0019 Pkt	13664,0394 Pkt	0,01	12565,50 Pkt.	12,73 EUR	12,74 EUR	9,86
DAX®	TD86HT	Short	open end ¹	13213,114 Pkt	13047,9501 Pkt	0,01	12565,50 Pkt.	6,48 EUR	6,49 EUR	19,36



Distributionsphase eingeleitet

Der laufenden EUR-Rally im Vergleich zum US-Dollar droht bei rund 1,20 USD die Puste auszugehen. So versuchte die Einheitswährung seit Ende August mehrfach das genannte Level nachhaltig zurückzuerobert – letztlich erfolglos. Damit drängt sich die Frage nach einem begonnenen Distributionsprozess auf. Da der trendfolgende MACD eindeutig negativ zu interpretieren ist, nehmen die EUR-Rückschlaggefahren aktuell zu. In die gleiche Kerbe schlägt der RSI auf Wochenbasis, der gerade ein frisches Ausstiegssignal generiert hat. Ein wichtiger Rückzugsbereich definiert dabei die Kumulationszone aus einer ehemaligen Trendlinie (akt. bei 1,1730 USD), der 200-Wochen-Linie (akt. bei 1,1721 USD) und dem Hoch vom August 2015 (1,1711 USD). Wird diese Bastion unterschritten, müssten Anleger von einer deutlichen Ausweitung der eingeleiteten Konsolidierung ausgehen. Die Kombination aus dem Hoch vom Mai 2016 (1,1614 USD) und der 90-Tages-Glättung (akt. bei 1,1582 USD) steckt dann den nächsten Rückzugsbereich ab. Um die derzeit deutlicher zu Tage tretenden Bremsuren zu negieren, ist indes ein neues Verlaufshoch jenseits der Marke von 1,2092 USD vonnöten.

Ausgewählte Open End-Turbo-Optionsscheine

Basiswert	WKN	Options-scheintyp	Fälligkeitstag	Basispreis	Knock-out Barriere	Bezugs-verhältnis	Ref-Kurs	Geldkurs	Briefkurs	Hebel
EUR/USD	TD9WP2	Call	open end ¹	1,1291 USD	1,1291 USD	100,00	1,1851 USD	4,76 EUR	4,77 EUR	20,96
EUR/USD	TD9WQN	Put	open end ¹	1,2428 USD	1,2428 USD	100,00	1,1851 USD	4,92 EUR	4,93 EUR	20,28
EUR/USD	TD9454	Put	open end ¹	1,2236 USD	1,2236 USD	100,00	1,1852 USD	3,29 EUR	3,30 EUR	30,30

¹ Der Emittent ist berechtigt, die Wertpapiere mit unbestimmter Laufzeit (open end) insgesamt, aber nicht teilweise, zu kündigen. Details zur Kündigung durch den Emittenten sind in den allein maßgeblichen Wertpapierbedingungen geregelt. Lesen Sie bitte die Hinweise auf die Wertpapierprospekte, mögliche Interessenkonflikte sowie den Disclaimer auf den letzten Seiten des PDF. www.hsbc-zertifikate.de

Daily Trading

DAX® (Daily)
EUR/USD (Daily)
RWE (Weekly)
Airbus (Daily)

Der tägliche Newsletter mit technischen Analysen

Stand: Dienstag, 26.09.2017, 08:23 Uhr

Korrekturfahren deutlich gestiegen

Die RWE-Aktie zählt im bisherigen Jahresverlauf zu den absoluten #Topperformern unter den deutschen Standardwerten. Die jüngste Entwicklung sorgt nun aber für einen Wermutstropfen. So steht im Wochenchart ein "bearish engulfing" zu Buche, welches die Körper der drei vorangegangenen Wochen umschließt. Neben diesem Candlestickmuster zeugt vor allem der RSI davon, dass die Luft kurzfristig dünner wird. Schließlich gesellt sich zu der negativen Divergenz des Oszillators inzwischen ein handfestes Ausstiegssignal. In dieser Gemengelage kommt der Haltezone aus der Parallelen zum Aufwärtstrend seit Sommer 2015 (akt. bei 20,02 EUR) und der 200-Wochen-Linie (akt. bei 19,44 EUR) eine Schlüsselrolle zu. Erweist sich das gestrige Rebreak dieser Bastion als nachhaltig, dürfte sich die jüngste Atempause deutlich ausweiten. Als nächste Rückzugslinien fungieren dann der ehemalige Baisstrend seit 2008 (akt. bei 17,88 EUR) sowie das Korrekturtief von Anfang Juli (16,94 EUR). Vor diesem Hintergrund sollten Anleger bestehende Engagements auf den Prüfstand stellen und Gewinnmitnahmen ins Auge fassen.



Ausgewählte Open End-Turbo-Optionsscheine

Basiswert	WKN	Options-scheintyp	Fälligkeitstag	Basispreis	Knock-out Barriere	Bezugs-verhältnis	Ref-Kurs	Geldkurs	Briefkurs	Hebel
RWE	TD8433	Call	open end ¹	15,1869 EUR	15,1869 EUR	1,00	19,111 EUR	3,98 EUR	4,03 EUR	4,74
RWE	TD9DAV	Put	open end ¹	23,0708 EUR	23,0708 EUR	1,00	19,111 EUR	4,05 EUR	4,10 EUR	4,66
RWE	TR0L1S	Put	open end ¹	21,1466 EUR	21,1466 EUR	0,10	19,111 EUR	0,21 EUR	0,22 EUR	8,69

Airbus (Daily)



Flagge entfaltet ihre Wirkung

„Flagge aufgelöst – Kurs Allzeithoch?“ – lautete unsere jüngste Überschrift in Bezug auf die Airbus-Aktie (siehe „Daily Trading“ vom 21. September). Die seinerzeit nach oben aufgelöste Korrekturflagge hat sich als echter Kurstreiber entpuppt, so dass das Papier ihr Allzeithoch inzwischen bis auf 78,82 EUR ausbauen konnte. Untermauert wird der neue Rekordstand durch die weiterhin freundlich zu interpretierenden Indikatoren MACD und Aroon. Selbst auf Wochenbasis generieren die beiden Trendfolger aktuell neue Einstiegssignale. Im „uncharted territory“ jenseits des alten Rekordstandes definieren nun die 138,2%-Fibonacci-Projektion sowie das 161,8 %-Pendant des Korrekturimpulses von Juni bis Anfang September (80,63 EUR bzw. 82,72 EUR) die nächsten Anlaufziele. Aber auch unter Risikogesichtspunkten können Anleger die jüngste Kursentwicklung nutzen, um ihr Money Management zu adjustieren. Schließlich sorgt der gestrige „shooting star“ für einen Wermutstropfen. Während tradingorientierte Anleger den Stopp auf das Niveau des alten Allzeithochs bei 77,25 EUR engmaschig nachziehen können, lassen strategische Investoren ihren Engagements mit einer Absicherung auf Basis der jüngsten Kurslücke (untere Gapkante bei 74,59 EUR) etwas mehr Luft zum Atmen.

Ausgewählte Turbo-Optionsscheine

Basiswert	WKN	Options-scheintyp	Ausübungstag	Basispreis	Knock-out Barriere	Bezugs-verhältnis	Ref-Kurs	Geldkurs	Briefkurs	Hebel
Airbus	TD9AZU	Call	14.03.18	62,00 EUR	62,00 EUR	0,10	77,669 EUR	1,59 EUR	1,61 EUR	4,82
Airbus	TD883V	Put	14.03.18	94,00 EUR	94,00 EUR	0,10	77,681 EUR	1,70 EUR	1,72 EUR	4,52

¹ Der Emittent ist berechtigt, die Wertpapiere mit unbestimmter Laufzeit (open end) insgesamt, aber nicht teilweise, zu kündigen. Details zur Kündigung durch den Emittenten sind in den allein maßgeblichen Wertpapierbedingungen geregelt.

Lesen Sie bitte die Hinweise auf die Wertpapierprospekte, mögliche Interessenkonflikte sowie den Disclaimer auf den letzten Seiten des PDF.

Daily Trading

DAX® (Daily)
EUR/USD (Daily)
RWE (Weekly)
Airbus (Daily)

Der tägliche Newsletter mit technischen Analysen

Stand: Dienstag, 26.09.2017, 08:23 Uhr

Aktuelle Neuemissionen

> weitere Neuemissionen <

Turbo-Optionsscheine (5) X-Turbos (1) Mini Future Zertifikate (50) X-Open End-Turbos (2) Open End-Turbos (100)

Ausgewählte Neuemissionen

Basiswert	WKN	Produktart	Typ	Fälligkeit	Knock-out-Barriere	Basiswert	WKN	Produktart	Typ	Fälligkeit	Knock-out-Barriere
EUR/USD	TR0PMY	Open End-Turbo-Optionsschein	Put	open end ¹	1,1859 USD	Infineon Technologies	TR0PK4	Open End-Turbo-Optionsschein	Call	open end ¹	20,7655 EUR
EUR/USD	TR0PNW	Turbo-Optionsschein	Put	02.11.17	1,187 USD	DAX®	TR0PMH	X-Open End-Turbo	Put	open end ¹	12610,30 Pkt
Euro-BUND-Future (Kontrakt Dez 17)	TR0PNR	Turbo-Optionsschein	Call	05.12.17	161,50 %	Deutsche Lufthansa	TR0PK8	Open End-Turbo-Optionsschein	Call	open end ¹	22,9901 EUR
EUR/USD	TR0PMX	Open End-Turbo-Optionsschein	Put	open end ¹	1,1879 USD	Airbus	TR0PJW	Open End-Turbo-Optionsschein	Call	open end ¹	77,9138 EUR
DAX®	TR0PMJ	X-Open End-Turbo	Put	open end ¹	12590,30 Pkt	Porsche	TR0PKS	Open End-Turbo-Optionsschein	Call	open end ¹	53,2801 EUR
DAX®	TR0PM6	Open End-Turbo-Optionsschein	Put	open end ¹	12587,00 Pkt	Rheinmetall	TR0PKU	Open End-Turbo-Optionsschein	Call	open end ¹	93,3781 EUR
DAX®	TR0PNF	X-Turbo	Put	12.10.17	12600,00 Pkt	Covestro	TR0PJR	Open End-Turbo-Optionsschein	Call	open end ¹	71,0984 EUR
DAX®	TR0PN4	Turbo-Optionsschein	Put	02.11.17	12600,00 Pkt	Aurubis	TR0PKK	Open End-Turbo-Optionsschein	Call	open end ¹	72,1629 EUR
DAX®	TR0PM5	Open End-Turbo-Optionsschein	Put	open end ¹	12603,00 Pkt	Volkswagen	TR0PL4	Open End-Turbo-Optionsschein	Call	open end ¹	142,4302 EUR
Allianz	TR0PJH	Open End-Turbo-Optionsschein	Call	open end ¹	185,2173 EUR	Applied Materials	TR0PLV	Open End-Turbo-Optionsschein	Call	open end ¹	47,5103 USD

Ausgewählte Termine

Datum	Uhrzeit	Land / Unternehmen	Anlass	Datum	Uhrzeit	Land / Unternehmen	Anlass
26.09.2017	16:00	US	Konsumentenvertrauen, Sep.	26.09.2017	k.A.	NZ	RBNZ-Zinsentscheidung
26.09.2017	16:00	US	Neubauverkäufe, Aug.				
26.09.2017	k.A.	General Mills Inc.	Hauptversammlung				

Ausgewählte Knock-out Produkte (nach Hebel)

Basiswert	WKN	Typ	Knock-out-Barriere	Briefkurs Hebel	Basiswert	WKN	Typ	Knock-out-Barriere	Briefkurs Hebel
EUR/GBP	TR0LMC	Put	0,896 GBP	2,00 EUR 50,00	Merck KGaA	TD95XR	Put	100,00 EUR	0,02 EUR 49,68
LEONI	TR0P23	Call	55,0622 EUR	1,11 EUR 49,93	Merck KGaA	TD8CGJ	Put	100,2553 EUR	0,02 EUR 49,68
DAX®	TD9PEP	Put	12799,0101 Pkt	2,52 EUR 49,86	DAX®	TR0JKJ	Call	12336,9953 Pkt	2,53 EUR 49,67
Euro-BUND-Future (Kontrakt Dez 17)	TD26CD	Put	165,0355 %	3,25 EUR 49,80					
Euro-BUND-Future (Kontrakt Dez 17)	TR0F19	Put	165,0204 %	3,25 EUR 49,80					

Marktbeobachtung - Das kostenlose Magazin auch als App



Bleiben Sie am Puls der Kapitalmärkte und lesen Sie regelmäßig, auch von unterwegs in der Bahn, im Urlaub oder zu Hause auf der Couch, die Analysen der Experten von HSBC. Lassen Sie sich durch eine Push-Benachrichtigung ganz bequem Monat für Monat anzeigen, wenn eine neue Ausgabe der Marktbeobachtung mit aktualisierten Analysen und Inhalten zur Verfügung steht. Die App steht Ihnen kostenlos im Apple App Store, im Google Play™ Store optimiert für Tablets und Smartphones zur Verfügung.

▶ Weitere Informationen

¹ Der Emittent ist berechtigt, die Wertpapiere mit unbestimmter Laufzeit (open end) insgesamt, aber nicht teilweise, zu kündigen. Details zur Kündigung durch den Emittenten sind in den allein maßgeblichen Wertpapierbedingungen geregelt. Lesen Sie bitte die Hinweise auf die Wertpapierprospekte, mögliche Interessenkonflikte sowie den Disclaimer auf den letzten Seiten des PDF. www.hsbc-zerifikate.de

Daily Trading

DAX® (Daily)
EUR/USD (Daily)
RWE (Weekly)
Airbus (Daily)

Der tägliche Newsletter mit technischen Analysen

Stand: Dienstag, 26.09.2017, 08:23 Uhr

Impressum und Kontakt

Herausgeber:

HSBC Trinkaus & Burkhardt AG
Matthias Hüppe (v.i.S.d.P.)
Königsallee 21/23
40212 Düsseldorf

kostenlose Infoline: 0800 / 4000 910
aus dem Ausland: 00800 / 4000 9100
Telefax: +49(0)211 / 910- 9 1936
E-Mail: zertifikate@hsbc.de
Internet: www.hsbc-zertifikate.de

Technische Analysen: Jörg Scherer

Mitglieder des Vorstandes:

C. Gräfin v. Schmettow
Dr. R. Apenbrink
P. Hagen
F. Mazaheri
N. Reis
Dr. Jan Wilmanns

Aufsichtsbehörden:

Bundesanstalt für
Finanzdienstleistungsaufsicht
Graurheindorferstr. 108
53117 Bonn
und
Marie-Curie-Straße 24 - 28
60439 Frankfurt am Main

Europäische Zentralbank
Sonnemannstraße 20
60314 Frankfurt am Main

Handelsregistereintragung: Amtsgericht Düsseldorf,
Handelsregister-Nr.: HRB 54447

USt-ID-Nr.: DE 121310482

**HSBC Trinkaus & Burkhardt AG wird
beaufsichtigt durch die Bundesanstalt
für Finanzdienstleistungsaufsicht. HSBC
Trinkaus & Burkhardt AG unterhält eine
Complianceorganisation zu Erkennung und
Regelung möglicher Interessenkonflikte im
Zusammenhang mit den Researchaktivitäten der
Bank.**

Daily Trading

DAX® (Daily)
EUR/USD (Daily)
RWE (Weekly)
Airbus (Daily)

Der tägliche Newsletter mit technischen Analysen

Stand: Dienstag, 26.09.2017, 08:23 Uhr

Wichtige Disclosure (mögliche Interessenkonflikte)

AIRBUS GROUP SE, Reuters-Ticker: AIRG.DE, Kurs: 151.19

Das Unternehmen war am Stichtag 31. Juli 2017 oder in den zwölf Monaten vor der Veröffentlichung dieser Studie Kunde von HSBC und/oder zahlte während dieses Zeitraums Vergütungen für Investment-Banking-Leistungen an HSBC.

Das Unternehmen war am Stichtag 31. Juli 2017 oder in den zwölf Monaten vor der Veröffentlichung dieser Studie Kunde von HSBC und/oder zahlte während dieses Zeitraums Vergütungen für Leistungen an HSBC, die das Wertpapiergeschäft betrafen, aber nicht dem Investment-Banking zuzurechnen sind.

Zum Zeitpunkt der Veröffentlichung dieser Studie agiert HSBC als nicht US-amerikanischer Market Maker für Wertpapiere des Unternehmens.

RWE, Reuters-Ticker: RWE.G, Kurs: 20.23

Das Unternehmen war am Stichtag 31. Juli 2017 oder in den zwölf Monaten vor der Veröffentlichung dieser Studie Kunde von HSBC und/oder zahlte während dieses Zeitraums Vergütungen für Investment-Banking-Leistungen an HSBC.

Das Unternehmen war am Stichtag 31. Juli 2017 oder in den zwölf Monaten vor der Veröffentlichung dieser Studie Kunde von HSBC und/oder zahlte während dieses Zeitraums Vergütungen für Leistungen an HSBC, die das Wertpapiergeschäft betrafen, aber nicht dem Investment-Banking zuzurechnen sind.

Dieses Dokument stellt kein Produkt des Bereichs Global Research dar.

Per 26. September 2017 ist die Verteilung aller veröffentlichten Ratings wie folgt:

Übergewichten (kaufen) 45% (davon entfallen 26 % auf Investment Banking Dienstleistungen)

Neutral (halten) 41% (davon entfallen 25 % auf Investment Banking Dienstleistungen)

Untergewichten (verkaufen) 14% (davon entfallen 17 % auf Investment Banking Dienstleistungen)

1. Soweit nicht anders angegeben, handelt es sich bei den angegebenen Kursen um Börsenschlusskurse per 25.09.2017.

2. HSBC unterhält Systeme zur Erkennung und Regelung möglicher Interessenskonflikte im Zusammenhang mit den Research-Aktivitäten der Bank. Die Analysten und sonstigen für die Erstellung und Verbreitung von Analysen zuständigen Mitarbeiter von HSBC agieren unabhängig vom Investment-Banking-Geschäft der Bank und sind in eine unabhängige Führungsstruktur eingebunden. Durch eine strikte Trennung der Bereiche Investment-Banking und Research (Chinese Wall) wird ein angemessener Umgang mit vertraulichen und kursrelevanten Informationen sichergestellt.

3. You are not permitted to use, for reference, any data in this document for the purpose of (i) determining the interest payable, or other sums due,

under loan agreements or under other financial contracts or instruments, (ii) determining the price at which a financial instrument may be bought or sold or traded or redeemed, or the value of a financial instrument, and/or (iii) measuring the performance of a financial instrument.

4. HSBC Trinkaus & Burkhardt agiert als Designated Sponsor folgender Unternehmen und hat in diesem Zusammenhang Vereinbarungen zur Erbringung von Leistungen als Market Maker und/oder zur Veröffentlichung von Research über das jeweilige Unternehmen abgeschlossen: AIRBUS GROUP SE

5. HSBC hat per 15. September 2017 bedeutende Zinsinteressen an Schuldverschreibungen folgender Unternehmen: AIRBUS GROUP SE

Dieses Dokument genügt nicht allen gesetzlichen Anforderungen zur Gewährleistung der Unvoreingenommenheit von Finanzanalysen und unterliegt nicht einem Verbot des Handels vor der Veröffentlichung von Finanzanalysen. Die HSBC Trinkaus & Burkhardt AG unterhält interne organisatorische und regulative Vorkehrungen zur Prävention und Behandlung von Interessenkonflikten. HSBC und ihre verbundene Unternehmen können von Zeit zu Zeit als Auftraggeber oder Vermittler Wertpapiere/Instrumente (einschließlich Derivate) von Unternehmen, die von dieser Finanzanalyse abgedeckt werden, an Kunden verkaufen bzw. von diesen kaufen. Ob, oder in welchem Zeitrahmen eine Aktualisierung dieser Analyse veröffentlicht wird, steht nicht im Voraus fest. Die Bezahlung der Analysten richtet sich teilweise nach dem Ertrag von HSBC, in den auch Einnahmen aus dem Investment-Banking einfließen. Der/die Verfasser/in, der/die diese Studie erstellt hat/haben, bestätigt/bestätigen, dass die hierin zum Ausdruck gebrachten Meinungen exakt die persönliche Meinung des/der Analysten zu dem/den betreffenden Wertpapier/en und Emittenten widerspiegeln und dass kein Teil seiner/ihrer Vergütung in direktem oder indirektem Zusammenhang zu bestimmten in dieser Studie enthaltenen Empfehlungen oder Ansichten stand, steht oder stehen wird.

Gesellschaften der HSBC Gruppe, Stand: 1. Juli 2016

'UAE' HSBC Bank Middle East Limited, Dubai; 'HK' The Hongkong and Shanghai Banking Corporation Limited, Hong Kong; 'TW' HSBC Securities (Taiwan) Corporation Limited; 'CA' HSBC Securities (Canada) Inc.; HSBC Bank, Paris Branch; HSBC France; 'DE' HSBC Trinkaus & Burkhardt AG, Düsseldorf; '000' HSBC Bank (RR), Moscow; 'IN' HSBC Securities and Capital Markets (India) Private Limited, Mumbai; 'JP' HSBC Securities (Japan) Limited, Tokyo; 'EG' HSBC Securities Egypt SAE, Cairo; 'CN' HSBC Investment Bank Asia Limited, Beijing Representative Office; The Hongkong and Shanghai Banking Corporation Limited, Singapore Branch; The Hongkong and Shanghai Banking Corporation Limited, Seoul Securities Branch; The Hongkong and Shanghai Banking Corporation Limited, Seoul Branch; HSBC Securities (South Africa) (Pty) Ltd, Johannesburg; HSBC Bank plc, London, Madrid, Milan, Stockholm, Tel Aviv; 'US' HSBC Securities (USA) Inc, New York; HSBC Yatirim Menkul Degerler AS, Istanbul; HSBC México, SA, Institución de Banca Múltiple, Grupo Financiero HSBC; HSBC Bank Australia Limited; HSBC Bank Argentina SA; HSBC Saudi Arabia Limited; The Hongkong and Shanghai Banking Corporation Limited, New Zealand Branch incorporated in Hong Kong SAR; The Hongkong and Shanghai Banking Corporation Limited, Bangkok Branch

Daily Trading

DAX® (Daily)
EUR/USD (Daily)
RWE (Weekly)
Airbus (Daily)

Der tägliche Newsletter mit technischen Analysen

Stand: Dienstag, 26.09.2017, 08:23 Uhr

Rechtliche Hinweise

Diese Publikation wurde von HSBC Trinkaus & Burkhardt AG erstellt. Sie dient ausschließlich der Information. Falls der Empfänger dieser Publikation ein Kunde eines mit HSBC Trinkaus & Burkhardt AG verbundenen Unternehmens ist, unterliegt die Weiterleitung an den Empfänger den zwischen dem Empfänger und dem verbundenen Unternehmen geltenden Geschäftsbedingungen.

Mit dieser Publikation wird weder ein Angebot zum Verkauf, Kauf oder zur Zeichnung eines Wertpapiers oder Anlagetitels unterbreitet. Die in dieser Publikation enthaltenen Informationen und Einschätzungen zu den Wertpapieren stellen keine Empfehlung dar, sich in den beschriebenen Wertpapieren zu engagieren. Die in dieser Publikation gegebenen Informationen beruhen auf Quellen, die wir für zuverlässig halten, jedoch keiner neutralen Prüfung unterzogen haben; HSBC Trinkaus & Burkhardt AG übernimmt keine Gewähr und keine Haftung für die Richtigkeit und Vollständigkeit der hierin enthaltenen Informationen. Die in dieser Publikation vertretenen Meinungen stellen ausschließlich die Auffassungen des Autors und der Redakteure und Gesprächspartner von HSBC Trinkaus & Burkhardt AG dar und können sich jederzeit ändern; solche Meinungsänderungen müssen nicht publiziert werden.

Die in der Publikation enthaltenen Informationen und Meinungen basieren auf öffentlich zugänglichen Informationen und den zum Zeitpunkt der Veröffentlichung gültigen Steuersätzen, die jedoch zeitweiligen Veränderungen unterliegen.

Die Wertentwicklung der besprochenen Wertpapiere in der Vergangenheit ist kein verlässlicher Indikator für die Wertentwicklung in der Zukunft. Der Wert jedes Investments oder der Gewinn kann sowohl sinken als auch steigen, und Anleger erhalten möglicherweise nicht den investierten Gesamtbetrag zurück. Dort, wo ein Investment in einer anderen Währung als der lokalen Währung des Empfängers der Publikation denominated ist, könnten Veränderungen des Devisenkurses eine Negativwirkung auf Wert, Kurs oder Gewinn dieses Investments haben. Bei Investments, für die es keinen anerkannten Markt gibt, könnten die Investoren Schwierigkeiten haben, diese zu veräußern oder zuverlässige Informationen über den Wert oder das Ausmaß des Risikos, dem ein Investment unterliegt, zu erhalten.

Dieser Newsletter richtet sich nur an Personen, die ihren dauerhaften Wohnsitz in der Bundesrepublik Deutschland haben. Er ist nicht für Empfänger in anderen Jurisdiktionen und nicht für US-Staatsbürger bestimmt. Jegliche Weiterleitung dieses Newsletters, insbesondere an Empfänger, die ihren dauerhaften Wohnsitz nicht in Deutschland haben oder US-Staatsbürger sind, ist ausdrücklich untersagt.

© 2012 Copyright. HSBC Trinkaus & Burkhardt AG, ALLE RECHTE VORBEHALTEN. Diese Publikation darf weder vollständig noch teilweise nachgedruckt oder in ein Informationssystem übertragen oder auf irgendeine Weise gespeichert werden, und zwar weder elektronisch, mechanisch, per Fotokopie noch auf andere Weise, außer im Falle der vorherigen schriftlichen Genehmigung durch HSBC Trinkaus & Burkhardt AG. Die Weiterleitung dieser Publikation ist untersagt.

"DAX®", "TecDAX®", "MDAX®", "VDAX®", "SDAX®", "DivDAX®", "ÖkoDAX®", "Entry Standard Index", "X-DAX®" und "GEX®" sind eingetragene Marken der Deutsche Börse AG. Diese Finanzinstrumente werden von der Deutsche Börse AG nicht gesponsert, gefördert, verkauft oder auf eine andere Art und Weise unterstützt. Der EURO STOXX 50®, der STOXX 50®, der STOXX® 600 und seine Marken sowie die entsprechenden Supersector Indizes des

STOXX® 600-Performanceindex, der STOXX® Europe 600 Oil & Gas, der STOXX® Europe 600 Basic Resources und der EURO STOXX 50® DVP sind das geistige Eigentum (inklusive registrierte Marken) der STOXX Limited, Zürich, Schweiz ("STOXX"), der Gruppe Deutsche Börse oder deren Lizenzgeber und wird unter einer Lizenz verwendet. Die Wertpapiere sind weder gefördert noch beworben, vertrieben oder in irgendeiner anderen Weise von STOXX, der Gruppe Deutsche Börse oder von deren Lizenzgebern, Forschungspartnern oder Datenlieferanten unterstützt und STOXX, die Gruppe Deutsche Börse und deren Lizenzgeber, Forschungspartner oder Datenlieferanten übernehmen keinerlei Gewährleistung und schliessen jegliche Haftung (aus fahrlässigem sowie aus anderem Verhalten) diesbezüglich generell aus und im speziellen in Bezug auf jegliche Fehler, Unterlassungen oder Störungen des EURO STOXX 50®, des STOXX 50®, des STOXX® 600 und seine Marken sowie die entsprechenden Supersector Indizes des STOXX® 600-Performanceindex, des STOXX® Europe 600 Oil & Gas, des STOXX® Europe 600 Basic Resources und des EURO STOXX 50® DVP oder der darin enthaltenen Daten. Der S&P 500 Index ist ein Produkt von S&P Dow Jones Indices LLC ("SPDJ") und wurde für den Gebrauch durch HSBC Trinkaus & Burkhardt AG ("Lizenznehmer") lizenziert. Standard & Poor's®, S&P® und S&P 500® sind eingetragene Handelsmarken von Standard & Poor's Financial Services LLC ("S&P"), und Dow Jones® ist eine eingetragene Handelsmarke von Dow Jones Trademark Holdings LLC ("Dow Jones"). Diese Handelsmarken wurden für den Gebrauch durch SPDJ lizenziert und für bestimmte Zwecke von dem Lizenznehmer weiterlizenziert. Die Produkte von dem Lizenznehmer werden von SPDJ, Dow Jones, S&P oder ihren jeweiligen verbundenen Gesellschaften weder gesponsert noch indossiert, verkauft oder beworben, und keine dieser Parteien gibt eine Zusicherung in Bezug auf die Ratsamkeit einer Investition in diese/-s Produkt/-e ab und übernimmt auch keine Haftung für Fehler, Auslassungen oder Unterbrechungen des S&P 500 Index. NASDAQ®, OMX®, NASDAQ OMX®, PHLX® und NASDAQ-100 Index sind eingetragene Warenzeichen, Dienstleistungsmarken und Handelsnamen von The NASDAQ OMX Group, Inc. (gemeinsam mit den mit ihr verbundenen Gesellschaften als die "Gesellschaften" bezeichnet) und für die Nutzung durch die HSBC Trinkaus & Burkhardt AG an diese lizenziert. Die Gesellschaften machen keine Aussage über die Rechtmäßigkeit oder die Eignung der Wertpapiere. Die Wertpapiere werden von den Gesellschaften weder begeben, empfohlen, verkauft oder beworben. **DIE GESELLSCHAFTEN ÜBERNEHMEN KEINE GEWÄHRLEISTUNG UND ÜBERNEHMEN KEINE HAFTUNG IM ZUSAMMENHANG MIT DEN WERTPAPIEREN.** Der "Dow Jones Industrial Average" ist ein Produkt von S&P Dow Jones Indices LLC ("SPDJ") und wurde für den Gebrauch durch HSBC Trinkaus & Burkhardt AG ("Lizenznehmer") lizenziert. Standard & Poor's® und S&P® sind eingetragene Handelsmarken von Standard & Poor's Financial Services LLC ("S&P"), und DJIA®, The Dow®, Dow Jones® und Dow Jones Industrial Average sind Handelsmarken von Dow Jones Trademark Holdings LLC ("Dow Jones"). Diese Handelsmarken wurden für den Gebrauch durch SPDJ lizenziert und für bestimmte Zwecke von dem Lizenznehmer weiterlizenziert. Die Produkte von dem Lizenznehmer werden von SPDJ, Dow Jones, S&P oder ihren jeweiligen verbundenen Gesellschaften weder gesponsert noch indossiert, verkauft oder beworben, und keine dieser Parteien gibt eine Zusicherung in Bezug auf die Ratsamkeit einer Investition in diese/-s Produkt/-e ab und übernimmt auch keine Haftung für Fehler, Auslassungen oder Unterbrechungen des Dow Jones Industrial Average. Der Nikkei Stock Average ("Index") ist geistiges Eigentum der Nihon Keizai Shimbun, Inc. (der "Indexsponsor"). "Nikkei", "Nikkei Stock Average" und "Nikkei 225" sind Marken des Indexsponsor. Der Indexsponsor behält sich alle

Daily Trading

DAX® (Daily)
EUR/USD (Daily)
RWE (Weekly)
Airbus (Daily)

Der tägliche Newsletter mit technischen Analysen

Stand: Dienstag, 26.09.2017, 08:23 Uhr

Rechte, einschließlich des Copyright, an dem Index vor. Die hierin dargestellten Wertpapiere werden von der SWX Swiss Exchange weder unterstützt, abgetreten, verkauft noch beworben. Jegliche Haftung ist ausgeschlossen. Der SM® ist eine eingetragene Marke der SWX Swiss Exchange, deren Verwendung lizenzpflichtig ist.

Hinweis auf die Wertpapier- bzw. Verkaufsprospekte

Die Wertpapier- bzw. Verkaufsprospekte für alle in dieser Publikation besprochenen Wertpapiere erhalten Sie über die Internetseite www.hsbc-zertifikate.de.

Hinweis auf die Technischen Analysen

Die Technischen Analysen in dieser Publikation geben ausschließlich die Meinung unserer Analysten wieder und ersetzen keine individuelle Anlageberatung.

Mitglied im DDV

