

# Daily Trading

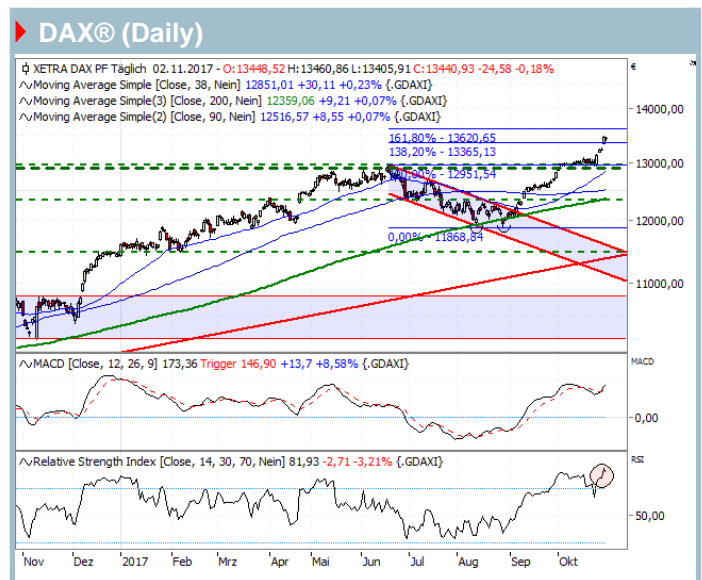
DAX® (Daily)  
Nikkei-225-Future (Monthly)  
Daimler (Weekly)

Der tägliche Newsletter mit technischen Analysen

Stand: Freitag, 03.11.2017, 08:15 Uhr

## Durchatmen und Stops nachziehen

Nachdem fulminanten Monatsauftakt mit einem neuen Allzeithoch (13.489 Punkten) und einer weiteren Aufwärtskurslücke (13.255 zu 13.341 Punkten) gönnte sich der DAX® gestern eine kleine Verschnaufpause. Festmachen lässt sich diese Aussage an der Tatsache, dass das Aktienbarometer gestern innerhalb der Handelsspanne vom Vortag verblieb. Der somit entstehende „inside day“ beendet gleichzeitig die Serie von vier Handelstagen in Folge mit neuen Rekordständen. Wenngleich der jüngste Aufwärtstrend absolut intakt ist, wollen wir den „Innenstab“ nutzen, um uns intensiver als sonst dem Money Management zu widmen. Ein zusätzliches Argument für diese Vorgehensweise finden Anleger in der jüngsten Sentimenterhebung der American Association of Individual Investors (AAII). Der Anteil der Bullen unter den US-Privatanlegern notiert mit 45 % inzwischen auf dem höchsten Stand seit Anfang des Jahres. Da auch der RSI beim DAX® mit einem Wert von 82 mittlerweile massiv überhitzt ist, betonen wir die jüngsten beiden Aufwärtsgaps der deutschen Standardwerte (13.341/255 Punkte bzw. 13.187/45 Punkte) als Absicherungen. Solange diese nicht geschlossen werden, sollten Investoren nach dem Motto „the trend is your friend“ verfahren.



## Ausgewählte X-Open End-Turbos

Basiswert	WKN	Options-scheintyp	Fälligkeitstag	Basispreis	Knock-out Barriere	Bezugs-verhältnis	Ref-Kurs	Geldkurs	Briefkurs	Hebel
DAX®	TR0W8R	Call	open end <sup>1</sup>	12780,7052 Pkt	12780,7052 Pkt	0,01	13477,00 Pkt.	7,13 EUR	7,14 EUR	18,88
DAX®	TR0HWN	Call	open end <sup>1</sup>	12120,0343 Pkt	12120,0343 Pkt	0,01	13477,25 Pkt.	13,73 EUR	13,74 EUR	9,81
DAX®	TD8B6T	Put	open end <sup>1</sup>	14810,4302 Pkt	14810,4302 Pkt	0,01	13476,75 Pkt.	13,47 EUR	13,48 EUR	10,00

## Nikkei-225-Future (Monthly)



## Erfolgreiche Bodenbildung

Mit einem Monatsschlusskurs oberhalb der Marke von 22.000 Punkten konnte der Nikkei 225® zuletzt die höchsten Notierungen seit 1996 verbuchen. Gleichzeitig sorgen die japanischen Standardwerte damit für ein zusätzliches Ausrufezeichen hinter die zuletzt diskutierte langfristige Bodenbildung (siehe „HSBC Daily Trading“ vom 11. Oktober). Mit anderen Worten: Das Lüften des ultimativen „Deckels“ der letzten zwei Dekaden bei knapp 21.000 Punkten beschert dem Aktienbarometer eine herausragende Ausgangslage. Dazu passen beispielsweise die Trendfolger MACD und Aroon, die in allen von uns betrachteten Zeitebenen (Tag, Woche, Monat) derzeit freundlich zu interpretieren sind. Der Abschluss der unteren Umkehr wird darüber hinaus durch den Faktor „Saisonalität“ begünstigt. So beginnt gerade eine der saisonal stärksten Phasen für den Nikkei, welche traditionell bis zum Ende des Fiskaljahres in Japan am 31. März anhält. Vor diesem Hintergrund dürfte das Hoch vom Juni 1996 bei 22.751 Punkten nur eine Durchgangsstation auf dem Weg zu den horizontalen Barrieren bei rund 27.000 Punkten darstellen. Als Absicherung auf der Unterseite bietet sich indes das Junihoch bei 20.318 Punkten an, denn dessen Unterschreiten würde die langfristige Bodenbildung mit einem dicken Fragezeichen versehen.

## Ausgewählte Open End-Turbo-Optionsscheine

Basiswert	WKN	Options-scheintyp	Fälligkeitstag	Basispreis	Knock-out Barriere	Bezugs-verhältnis	Ref-Kurs	Geldkurs	Briefkurs	Hebel
Nikkei-225-Future (Kontrakt Dec 17)	TD7L38	Call	open end <sup>1</sup>	18213,9458 Pkt	18213,9458 Pkt	0,10	22562,50 Pkt.	3,34 EUR	3,35 EUR	5,07
Nikkei-225-Future (Kontrakt Dec 17)	TD7L2Y	Call	open end <sup>1</sup>	15862,9192 Pkt	15862,9192 Pkt	0,10	22562,50 Pkt.	5,10 EUR	5,11 EUR	3,32

<sup>1</sup> Der Emittent ist berechtigt, die Wertpapiere mit unbestimmter Laufzeit (open end) insgesamt, aber nicht teilweise, zu kündigen. Details zur Kündigung durch den Emittenten sind in den allein maßgeblichen Wertpapierbedingungen geregelt.  
Lesen Sie bitte die Hinweise auf die Wertpapierprospekte, mögliche Interessenkonflikte sowie den Disclaimer auf den letzten Seiten des PDF. [www.hsbc-zertifikate.de](http://www.hsbc-zertifikate.de)

# Daily Trading

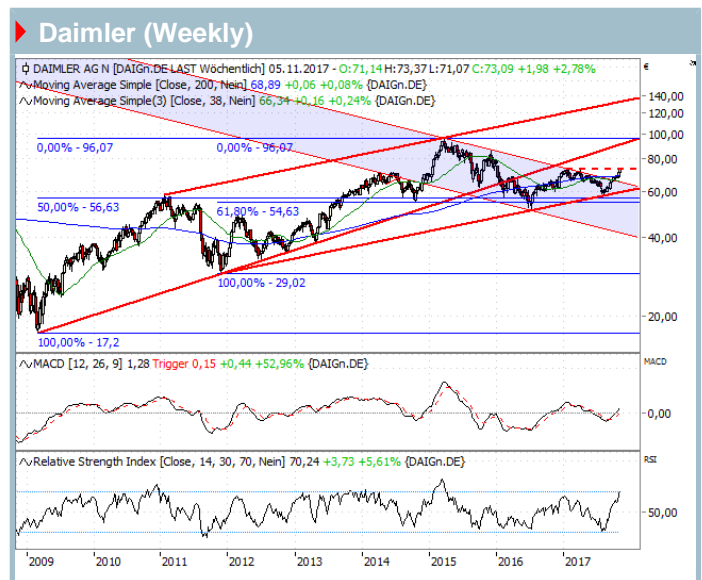
DAX® (Daily)  
Nikkei-225-Future (Monthly)  
Daimler (Weekly)

Der tägliche Newsletter mit technischen Analysen

Stand: Freitag, 03.11.2017, 08:15 Uhr

## Aufholpotential

Lange hatte die Daimler-Aktie mit dem seit März 2015 bestehenden Korrekturtrend (akt. bei 65,12 EUR) zu kämpfen. Dank der jüngsten Kursavancen hat der Autotitel diesen Abwärtstrend endgültig zu den Akten gelegt, wodurch Anleger die Kursentwicklung der letzten gut zweieinhalb Jahre als klassische Flagge interpretieren können (siehe Chart). Mit der Rückeroberung der 200-Wochen-Linie (akt. bei 68,89 EUR) sowie dem frischen Einstiegssignal seitens des MACD auf monatlicher Basis konnte das Papier jüngst zwei weitere Ausrufezeichen setzen. Unter charttechnischen Gesichtspunkten sehen wir also Aufholpotential, denn die Daimler-Aktie hinkt dem DAX® im bisherigen Jahresverlauf immer noch deutlich hinterher. Ein erstes Etappenziel definiert in diesem Kontext das bisherige Jahreshoch vom Januar (73,23 EUR), ehe ein vollständiges Schließen der Kurslücke vom Jahresauftakt 2016 (75,26 EUR zu 77,02 EUR) winkt. Langfristig lässt der diskutierte Flaggenausbruch sogar auf einen Anlauf auf das Mehrdekadenhoch vom März 2015 (96,07 EUR) hoffen. Als Stopp-Loss bietet sich indes die o. g. 200-Wochen-Linie an.



## Ausgewählte Smart-Mini Future Zertifikate

Basiswert	WKN	Zertifikats-typ	Fälligkeitstag	Basispreis	Knock-out Barriere	Bezugs-verhältnis	Ref-Kurs	Geldkurs	Briefkurs	Hebel
Daimler	TR0SC6	Long	open end <sup>1</sup>	63,2801 EUR	65,4949 EUR	0,10	73,274 EUR	1,00 EUR	1,02 EUR	7,18
Daimler	TD88HY	Long	open end <sup>1</sup>	51,8608 EUR	54,4538 EUR	0,10	73,274 EUR	2,14 EUR	2,16 EUR	3,39
Daimler	TD7G3F	Short	open end <sup>1</sup>	96,2234 EUR	91,4122 EUR	0,10	73,274 EUR	2,30 EUR	2,32 EUR	3,16

## Aktuelle Neuemissionen

[> weitere Neuemissionen <](#)

Open End-Turbos (353) Turbo-Optionsscheine (362) X-Open End-Turbos (39) X-Turbos (27)

## Ausgewählte Neuemissionen

Basiswert	WKN	Produktart	Typ	Fälligkeit	Knock-out-Barriere	Basiswert	WKN	Produktart	Typ	Fälligkeit	Knock-out-Barriere
Dow Jones Industrial Average	TR027F	Turbo-Optionsschein	Put	14.03.18	23450,00 Pkt	Gold-Future (Kontrakt Dez 17)	TR01VW	Open End-Turbo-Optionsschein	Call	open end <sup>1</sup>	1274,9276 USD
Dow Jones Industrial Average	TR027G	Turbo-Optionsschein	Put	14.03.18	23500,00 Pkt	SAP	TR023U	Open End-Turbo-Optionsschein	Call	open end <sup>1</sup>	99,6922 EUR
Nasdaq-100 Index®	TR0275	Turbo-Optionsschein	Put	13.12.17	6250,00 Pkt	SAP	TR02FP	Turbo-Optionsschein	Call	14.03.18	99,50 EUR
EUR/USD	TR01VC	Open End-Turbo-Optionsschein	Put	open end <sup>1</sup>	1,1669 USD	Gold-Future (Kontrakt Dez 17)	TR01VV	Open End-Turbo-Optionsschein	Call	open end <sup>1</sup>	1271,9276 USD
DAX®	TR01XL	Open End-Turbo-Optionsschein	Put	open end <sup>1</sup>	13471,78 Pkt	adidas	TR0218	Open End-Turbo-Optionsschein	Call	open end <sup>1</sup>	188,6825 EUR
Gold	TR01VH	Open End-Turbo-Optionsschein	Call	open end <sup>1</sup>	1274,217 USD	Nasdaq-100 Index®	TR0276	Turbo-Optionsschein	Put	14.03.18	6275,00 Pkt
DAX®	TR01XM	Open End-Turbo-Optionsschein	Put	open end <sup>1</sup>	13475,78 Pkt	10 Year T-Note Future (Kontrakt Dec 17)	TR0213	Open End-Turbo-Optionsschein	Call	open end <sup>1</sup>	124,5891 %
DAX®	TR028P	Turbo-Optionsschein	Put	14.12.17	13475,00 Pkt	Gold	TR01VF	Open End-Turbo-Optionsschein	Call	open end <sup>1</sup>	1271,217 USD
10 Year T-Note Future (Kontrakt Dec 17)	TR0214	Open End-Turbo-Optionsschein	Call	open end <sup>1</sup>	124,8391 %	EUR/USD	TR01V7	Open End-Turbo-Optionsschein	Call	open end <sup>1</sup>	1,1607 USD
Gold	TR01VG	Open End-Turbo-Optionsschein	Call	open end <sup>1</sup>	1272,717 USD	EUR/JPY	TR01V5	Open End-Turbo-Optionsschein	Call	open end <sup>1</sup>	132,3803 JPY

## Ausgewählte Termine

Datum	Uhrzeit	Land / Unternehmen	Anlass
03.11.2017	15:00	USA	Arbeitslosenquote
03.11.2017	k.A.	Citigroup Inc.	Ex-Dividende

Datum	Uhrzeit	Land / Unternehmen	Anlass
03.11.2017	k.A.	Evonik Industries AG	Quartalsbericht 3

<sup>1</sup> Der Emittent ist berechtigt, die Wertpapiere mit unbestimmter Laufzeit (open end) insgesamt, aber nicht teilweise, zu kündigen. Details zur Kündigung durch den Emittenten sind in den allein maßgeblichen Wertpapierbedingungen geregelt.  
 Lesen Sie bitte die Hinweise auf die Wertpapierprospekte, mögliche Interessenkonflikte sowie den Disclaimer auf den letzten Seiten des PDF. [www.hsbc-zertifikate.de](http://www.hsbc-zertifikate.de)

# Daily Trading

DAX® (Daily)  
Nikkei-225-Future (Monthly)  
Daimler (Weekly)

Der tägliche Newsletter mit technischen Analysen

Stand: Freitag, 03.11.2017, 08:15 Uhr

## Ausgewählte Knock-out Produkte (nach Hebel)

Basiswert	WKN	Typ	Knock-out- Briefkurs Barriere	Hebel
Dialog Semiconductor	TR024W	Put	43,8782 EUR 0,87 EUR	50,34
Euro-BUND-Future (Kontrakt Dez 17)	TD6F0F	Short	165,1194 % 3,27 EUR	49,75
Euro-BUND-Future (Kontrakt Dez 17)	TD97H9	Long	160,0026 % 3,27 EUR	49,75
Cisco Systems	TR025P	Call	33,9202 USD 0,59 EUR	49,75

Basiswert	WKN	Typ	Knock-out- Briefkurs Barriere	Hebel
Gold	TD9ZCW	Call	1251,1119 USD 0,22 EUR	49,72
SAP	TR02FL	Call	98,00 EUR 0,02 EUR	49,55
SAP	TR01AR	Call	97,50 EUR 0,20 EUR	49,55
DAX®	TR00Z4	Put	13731,1545 Pkt 2,73 EUR	49,37

## ZertifikateAwards 2017: Stimme abgeben und gewinnen!



Am 23. November werden die diesjährigen ZertifikateAwards in Berlin vergeben. HSBC ist in diesem Jahr u.a. als Zertifikatehaus des Jahres nominiert. Geben Sie uns Ihre Stimme und gewinnen Sie mit etwas Glück eine dreitägige Reise nach Berlin!

**Hier geht's zur Abstimmung**

## Impressum und Kontakt

### Herausgeber:

HSBC Trinkaus & Burkhardt AG  
Matthias Hüppe (v.i.S.d.P.)  
Königsallee 21/23  
40212 Düsseldorf

kostenlose Infoline: 0800 / 4000 910  
aus dem Ausland: 00800 / 4000 9100  
Telefax: +49(0)211 / 910- 9 1936  
E-Mail: [zertifikate@hsbc.de](mailto:zertifikate@hsbc.de)  
Internet: [www.hsbc-zertifikate.de](http://www.hsbc-zertifikate.de)

### Technische Analysen: Jörg Scherer

### Mitglieder des Vorstandes:

C. Gräfin v. Schmettow  
Dr. R. Apenbrink  
P. Hagen  
F. Mazaheri  
N. Reis  
Dr. Jan Wilmanns

### Aufsichtsbehörden:

Bundesanstalt für  
Finanzdienstleistungsaufsicht  
Graurheindorferstr. 108  
53117 Bonn  
und  
Marie-Curie-Straße 24 - 28  
60439 Frankfurt am Main

Europäische Zentralbank  
Sonnemannstraße 20  
60314 Frankfurt am Main

Handelsregistereintragung: Amtsgericht Düsseldorf,  
Handelsregister-Nr.: HRB 54447

USt-ID-Nr.: DE 121310482

**HSBC Trinkaus & Burkhardt AG wird beaufsichtigt durch die Bundesanstalt für Finanzdienstleistungsaufsicht. HSBC Trinkaus & Burkhardt AG unterhält eine Complianceorganisation zu Erkennung und Regelung möglicher Interessenkonflikte im Zusammenhang mit den Researchaktivitäten der Bank.**

# Daily Trading

DAX® (Daily)  
Nikkei- 225- Future (Monthly)  
Daimler (Weekly)

Der tägliche Newsletter mit technischen Analysen

Stand: Freitag, 03.11.2017, 08:15 Uhr

## Wichtige Disclosure (mögliche Interessenkonflikte)

### DAIMLER AG, Reuters-Ticker: DAIGN.DE, Kurs: 73.00

HSBC\* war in den letzten zwölf Monaten Manager oder Co-Manager einer Emission von Wertpapieren des Unternehmens.

HSBC hielt am Stichtag 30. September 2017 einen Anteil von 1 % oder mehr am Aktienkapital des Unternehmens.

Das Unternehmen war am Stichtag 31. August 2017 oder in den zwölf Monaten vor der Veröffentlichung dieser Studie Kunde von HSBC und/oder zahlte während dieses Zeitraums Vergütungen für Investment-Banking-Leistungen an HSBC.

Das Unternehmen war am Stichtag 31. August 2017 oder in den zwölf Monaten vor der Veröffentlichung dieser Studie Kunde von HSBC und/oder zahlte während dieses Zeitraums Vergütungen für Leistungen an HSBC, die das Wertpapiergeschäft betrafen, aber nicht dem Investment-Banking zuzurechnen sind.

Das Unternehmen war am Stichtag 31. August 2017 oder in den zwölf Monaten vor der Veröffentlichung dieser Studie Kunde von HSBC und/oder zahlte während dieses Zeitraums Vergütungen für Leistungen an HSBC, die nicht das Wertpapiergeschäft betrafen.

Dieses Dokument stellt kein Produkt des Bereichs Global Research dar.

Per 03. November 2017 ist die Verteilung aller veröffentlichten Ratings wie folgt:

Übergewichten (kaufen) 45% ( davon entfallen 28 % auf Investment Banking Dienstleistungen )

Neutral (halten) 41% ( davon entfallen 25 % auf Investment Banking Dienstleistungen )

Untergewichten (verkaufen) 14% ( davon entfallen 17 % auf Investment Banking Dienstleistungen )

1. Soweit nicht anders angegeben, handelt es sich bei den angegebenen Kursen um Börsenschlusskurse per 01.11.2017.

2. HSBC unterhält Systeme zur Erkennung und Regelung möglicher Interessenskonflikte im Zusammenhang mit den Research-Aktivitäten der Bank. Die Analysten und sonstigen für die Erstellung und Verbreitung von Analysen zuständigen Mitarbeiter von HSBC agieren unabhängig vom Investment-Banking-Geschäft der Bank und sind in eine unabhängige Führungsstruktur eingebunden. Durch eine strikte Trennung der Bereiche Investment-Banking und Research (Chinese Wall) wird ein angemessener Umgang mit vertraulichen und kursrelevanten Informationen sichergestellt.

3. You are not permitted to use, for reference, any data in this document for the purpose of (i) determining the interest payable, or other sums due, under loan agreements or under other financial contracts or instruments, (ii) determining the price at which a financial instrument may be bought or sold or traded or redeemed, or the value of a financial instrument, and/or (iii) measuring the performance of a financial instrument.

4. HSBC hat per 20. Oktober 2017 bedeutende Zinsinteressen an Schuldverschreibungen folgender Unternehmen: DAIMLER AG

Dieses Dokument genügt nicht allen gesetzlichen Anforderungen zur Gewährleistung der Unvoreingenommenheit von Finanzanalysen und unterliegt nicht einem Verbot des Handels vor der Veröffentlichung von Finanzanalysen. Die HSBC Trinkaus & Burkhardt AG unterhält interne organisatorische und regulative Vorkehrungen zur Prävention und Behandlung von Interessenkonflikten. HSBC und ihre verbundene Unternehmen können von Zeit zu Zeit als Auftraggeber oder Vermittler Wertpapiere/Instrumente (einschließlich Derivate) von Unternehmen, die von dieser Finanzanalyse abgedeckt werden, an Kunden verkaufen bzw. von diesen kaufen. Ob, oder in welchem Zeitrahmen eine Aktualisierung dieser Analyse veröffentlicht wird, steht nicht im Voraus fest. Die Bezahlung der Analysten richtet sich teilweise nach dem Ertrag von HSBC, in den auch Einnahmen aus dem Investment-Banking einfließen. Der/die Verfasser/in, der/die diese Studie erstellt hat/haben, bestätigt/ bestätigen, dass die hierin zum Ausdruck gebrachten Meinungen exakt die persönliche Meinung des/der Analysten zu dem/den betreffenden Wertpapier/en und Emittenten widerspiegeln und dass kein Teil seiner/ihrer Vergütung in direktem oder indirektem Zusammenhang zu bestimmten in dieser Studie enthaltenen Empfehlungen oder Ansichten stand, steht oder stehen wird.

### Gesellschaften der HSBC Gruppe, Stand: 1. Juli 2016

'UAE' HSBC Bank Middle East Limited, Dubai; 'HK' The Hongkong and Shanghai Banking Corporation Limited, Hong Kong; 'TW' HSBC Securities (Taiwan) Corporation Limited; 'CA' HSBC Securities (Canada) Inc.; HSBC Bank, Paris Branch; HSBC France; 'DE' HSBC Trinkaus & Burkhardt AG, Düsseldorf; 000 HSBC Bank (RR), Moscow; 'IN' HSBC Securities and Capital Markets (India) Private Limited, Mumbai; 'JP' HSBC Securities (Japan) Limited, Tokyo; 'EG' HSBC Securities Egypt SAE, Cairo; 'CN' HSBC Investment Bank Asia Limited, Beijing Representative Office; The Hongkong and Shanghai Banking Corporation Limited, Singapore Branch; The Hongkong and Shanghai Banking Corporation Limited, Seoul Securities Branch; The Hongkong and Shanghai Banking Corporation Limited, Seoul Branch; HSBC Securities (South Africa) (Pty) Ltd, Johannesburg; HSBC Bank plc, London, Madrid, Milan, Stockholm, Tel Aviv; 'US' HSBC Securities (USA) Inc, New York; HSBC Yatirim Menkul Degerler AS, Istanbul; HSBC México, SA, Institución de Banca Múltiple, Grupo Financiero HSBC; HSBC Bank Australia Limited; HSBC Bank Argentina SA; HSBC Saudi Arabia Limited; The Hongkong and Shanghai Banking Corporation Limited, New Zealand Branch incorporated in Hong Kong SAR; The Hongkong and Shanghai Banking Corporation Limited, Bangkok Branch

## Rechtliche Hinweise

Diese Publikation wurde von HSBC Trinkaus & Burkhardt AG erstellt. Sie dient ausschließlich der Information. Falls der Empfänger dieser

\* Der Emittent ist berechtigt, die Wertpapiere mit unbestimmter Laufzeit (open end) insgesamt, aber nicht teilweise, zu kündigen. Details zur Kündigung durch den Emittenten sind in den allein maßgeblichen Wertpapierbedingungen geregelt.  
Lesen Sie bitte die Hinweise auf die Wertpapierprospekte, mögliche Interessenkonflikte sowie den Disclaimer auf den letzten Seiten des PDF. [www.hsbc-zertifikate.de](http://www.hsbc-zertifikate.de)

# Daily Trading

DAX® (Daily)  
Nikkei-225-Future (Monthly)  
Daimler (Weekly)

Der tägliche Newsletter mit technischen Analysen

Stand: Freitag, 03.11.2017, 08:15 Uhr

Publikation ein Kunde eines mit HSBC Trinkaus & Burkhardt AG verbundenen Unternehmens ist, unterliegt die Weiterleitung an den Empfänger den zwischen dem Empfänger und dem verbundenen Unternehmen geltenden Geschäftsbedingungen.

Mit dieser Publikation wird weder ein Angebot zum Verkauf, Kauf oder zur Zeichnung eines Wertpapiers oder Anlagetitels unterbreitet. Die in dieser Publikation enthaltenen Informationen und Einschätzungen zu den Wertpapieren stellen keine Empfehlung dar, sich in den beschriebenen Wertpapieren zu engagieren. Die in dieser Publikation gegebenen Informationen beruhen auf Quellen, die wir für zuverlässig halten, jedoch keiner neutralen Prüfung unterzogen haben; HSBC Trinkaus & Burkhardt AG übernimmt keine Gewähr und keine Haftung für die Richtigkeit und Vollständigkeit der hierin enthaltenen Informationen. Die in dieser Publikation vertretenen Meinungen stellen ausschließlich die Auffassungen des Autors und der Redakteure und Gesprächspartner von HSBC Trinkaus & Burkhardt AG dar und können sich jederzeit ändern; solche Meinungsänderungen müssen nicht publiziert werden.

Die in der Publikation enthaltenen Informationen und Meinungen basieren auf öffentlich zugänglichen Informationen und den zum Zeitpunkt der Veröffentlichung gültigen Steuersätzen, die jedoch zeitweiligen Veränderungen unterliegen.

Die Wertentwicklung der besprochenen Wertpapiere in der Vergangenheit ist kein verlässlicher Indikator für die Wertentwicklung in der Zukunft. Der Wert jedes Investments oder der Gewinn kann sowohl sinken als auch steigen, und Anleger erhalten möglicherweise nicht den investierten Gesamtbetrag zurück. Dort, wo ein Investment in einer anderen Währung als der lokalen Währung des Empfängers der Publikation denominated ist, könnten Veränderungen des Devisenkurses eine Negativwirkung auf Wert, Kurs oder Gewinn dieses Investments haben. Bei Investments, für die es keinen anerkannten Markt gibt, könnten die Investoren Schwierigkeiten haben, diese zu veräußern oder zuverlässige Informationen über den Wert oder das Ausmaß des Risikos, dem ein Investment unterliegt, zu erhalten.

Dieser Newsletter richtet sich nur an Personen, die ihren dauerhaften Wohnsitz in der Bundesrepublik Deutschland haben. Er ist nicht für Empfänger in anderen Jurisdiktionen und nicht für US-Staatsbürger bestimmt. Jegliche Weiterleitung dieses Newsletters, insbesondere an Empfänger, die ihren dauerhaften Wohnsitz nicht in Deutschland haben oder US-Staatsbürger sind, ist ausdrücklich untersagt.

© 2012 Copyright. HSBC Trinkaus & Burkhardt AG, ALLE RECHTE VORBEHALTEN. Diese Publikation darf weder vollständig noch teilweise nachgedruckt oder in ein Informationssystem übertragen oder auf irgendeine Weise gespeichert werden, und zwar weder elektronisch, mechanisch, per Fotokopie noch auf andere Weise, außer im Falle der vorherigen schriftlichen Genehmigung durch HSBC Trinkaus & Burkhardt AG. Die Weiterleitung dieser Publikation ist untersagt.

"DAX®", "TecDAX®", "MDAX®", "VDAX®", "SDAX®", "DivDAX®", "ÖkoDAX®", "Entry Standard Index", "X-DAX®" und "GEX®" sind eingetragene Marken der Deutsche Börse AG. Diese Finanzinstrumente werden von der Deutsche Börse AG nicht gesponsert, gefördert, verkauft oder auf eine andere Art und Weise unterstützt. Der EURO STOXX 50®, der STOXX 50®, der STOXX® 600 und seine Marken sowie die entsprechenden Supersector Indizes des STOXX® 600-Performanceindex, der STOXX® Europe 600 Oil & Gas, der STOXX® Europe 600 Basic Resources und der EURO STOXX 50® DVP sind das geistige Eigentum (inklusive registrierte Marken) der STOXX Limited, Zürich, Schweiz ("STOXX"), der Gruppe Deutsche Börse oder deren Lizenzgeber und wird unter einer Lizenz verwendet. Die Wertpapiere sind weder gefördert noch beworben,

vertrieben oder in irgendeiner anderen Weise von STOXX, der Gruppe Deutsche Börse oder von deren Lizenzgebern, Forschungspartnern oder Datenlieferanten unterstützt und STOXX, die Gruppe Deutsche Börse und deren Lizenzgeber, Forschungspartner oder Datenlieferanten übernehmen keinerlei Gewährleistung und schliessen jegliche Haftung (aus fahrlässigem sowie aus anderem Verhalten) diesbezüglich generell aus und im speziellen in Bezug auf jegliche Fehler, Unterlassungen oder Störungen des EURO STOXX 50®, des STOXX 50®, des STOXX® 600 und seine Marken sowie die entsprechenden Supersector Indizes des STOXX® 600-Performanceindex, des STOXX® Europe 600 Oil & Gas, des STOXX® Europe 600 Basic Resources und des EURO STOXX 50® DVP oder der darin enthaltenen Daten. Der S&P 500 Index ist ein Produkt von S&P Dow Jones Indices LLC ("SPDJ") und wurde für den Gebrauch durch HSBC Trinkaus & Burkhardt AG ("Lizenznehmer") lizenziert. Standard & Poor's®, S&P® und S&P 500® sind eingetragene Handelsmarken von Standard & Poor's Financial Services LLC ("S&P"), und Dow Jones® ist eine eingetragene Handelsmarke von Dow Jones Trademark Holdings LLC ("Dow Jones"). Diese Handelsmarken wurden für den Gebrauch durch SPDJI lizenziert und für bestimmte Zwecke von dem Lizenznehmer weiterlizenziert. Die Produkte von dem Lizenznehmer werden von SPDJI, Dow Jones, S&P oder ihren jeweiligen verbundenen Gesellschaften weder gesponsert noch indossiert, verkauft oder beworben, und keine dieser Parteien gibt eine Zusicherung in Bezug auf die Ratsamkeit einer Investition in diese/-s Produkt/-e ab und übernimmt auch keine Haftung für Fehler, Auslassungen oder Unterbrechungen des S&P 500 Index. NASDAQ®, OMX®, NASDAQ OMX®, PHLX® und NASDAQ-100 Index sind eingetragene Warenzeichen, Dienstleistungsmarken und Handelsnamen von The NASDAQ OMX Group, Inc. (gemeinsam mit den mit ihr verbundenen Gesellschaften als die "Gesellschaften" bezeichnet) und für die Nutzung durch die HSBC Trinkaus & Burkhardt AG an diese lizenziert. Die Gesellschaften machen keine Aussage über die Rechtmäßigkeit oder die Eignung der Wertpapiere. Die Wertpapiere werden von den Gesellschaften weder begeben, empfohlen, verkauft oder beworben. **DIE GESELLSCHAFTEN ÜBERNEHMEN KEINE GEWÄHRLEISTUNG UND ÜBERNEHMEN KEINE HAFTUNG IM ZUSAMMENHANG MIT DEN WERTPAPIEREN.** Der "Dow Jones Industrial Average" ist ein Produkt von S&P Dow Jones Indices LLC ("SPDJ") und wurde für den Gebrauch durch HSBC Trinkaus & Burkhardt AG ("Lizenznehmer") lizenziert. Standard & Poor's® und S&P® sind eingetragene Handelsmarken von Standard & Poor's Financial Services LLC ("S&P"), und DJIA®, The Dow®, Dow Jones® und Dow Jones Industrial Average sind Handelsmarken von Dow Jones Trademark Holdings LLC ("Dow Jones"). Diese Handelsmarken wurden für den Gebrauch durch SPDJI lizenziert und für bestimmte Zwecke von dem Lizenznehmer weiterlizenziert. Die Produkte von dem Lizenznehmer werden von SPDJI, Dow Jones, S&P oder ihren jeweiligen verbundenen Gesellschaften weder gesponsert noch indossiert, verkauft oder beworben, und keine dieser Parteien gibt eine Zusicherung in Bezug auf die Ratsamkeit einer Investition in diese/-s Produkt/-e ab und übernimmt auch keine Haftung für Fehler, Auslassungen oder Unterbrechungen des Dow Jones Industrial Average. Der Nikkei Stock Average ("Index") ist geistiges Eigentum der Nihon Keizai Shimbun, Inc. (der "Indexsponsor"). "Nikkei", "Nikkei Stock Average" und "Nikkei 225" sind Marken des Indexsponsor. Der Indexsponsor behält sich alle Rechte, einschließlich des Copyright, an dem Index vor. Die hierin dargestellten Wertpapiere werden von der SWX Swiss Exchange weder unterstützt, abgetreten, verkauft noch beworben. Jegliche Haftung ist ausgeschlossen. Der SMI® ist eine eingetragene Marke der SWX Swiss Exchange, deren Verwendung lizenzpflichtig ist.

**Hinweis auf die Wertpapier- bzw. Verkaufsprospekte**

Die Wertpapier- bzw. Verkaufsprospekte für alle in dieser Publikation besprochenen Wertpapiere erhalten Sie über die Internetseite [www.hsbc-zertifikate.de](http://www.hsbc-zertifikate.de).

**Hinweis auf die Technischen Analysen**

1 Der Emittent ist berechtigt, die Wertpapiere mit unbestimmter Laufzeit (open end) insgesamt, aber nicht teilweise, zu kündigen. Details zur Kündigung durch den Emittenten sind in den allein maßgeblichen Wertpapierbedingungen geregelt.  
Lesen Sie bitte die Hinweise auf die Wertpapierprospekte, mögliche Interessenkonflikte sowie den Disclaimer auf den letzten Seiten des PDF. [www.hsbc-zertifikate.de](http://www.hsbc-zertifikate.de)

# Daily Trading

DAX® (Daily)  
Nikkei-225-Future (Monthly)  
Daimler (Weekly)

Der tägliche Newsletter mit technischen Analysen

Stand: Freitag, 03.11.2017, 08:15 Uhr

Die Technischen Analysen in dieser Publikation geben ausschließlich die Meinung unserer Analysten wieder und ersetzen keine individuelle Anlageberatung.

**Mitglied im DDV**

